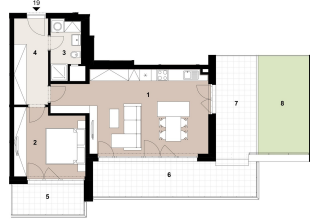


## Prodej, Byt 2+kk, 58 m<sup>2</sup> - Rezidence Jižní terasy - Háje

Sochorcova, 14900, Praha 11, Praha



**12 428 394 Kč**

za nemovitost



Vyřizuje

**Zuzana Humpálová**

**Tel.:** +420 226 221 111

**GSM:** +420 226 222 222

**E-mail:**

[info@central-group.cz](mailto:info@central-group.cz)



<b>Bezbariérový byt:</b>	ano	<b>Dispozice bytu:</b>	2+kk
<b>Podlaží v domě:</b>	2	<b>Počet podlaží v domě:</b>	4
<b>Celková podlahová plocha:</b>	58 m <sup>2</sup>	<b>Druh objektu:</b>	skeletová
<b>Stav objektu:</b>	ve výstavbě (hrubá stavba)	<b>Vlastnictví:</b>	osobní
<b>Balkón:</b>	24 m <sup>2</sup>	<b>Sklep:</b>	4 m <sup>2</sup>
<b>Doprava:</b>	vlak; dálnice; silnice; MHD; autobus	<b>Elektrina:</b>	Elektro - 230 V
<b>Voda:</b>	Vodovod	<b>Telekomunikace:</b>	Telefon; Internet
<b>Odpad:</b>	Kanalizace	<b>Energetická náročnost:</b>	B - Velmi úsporná

**POPIS NEMOVITOSTI:** Nabízíme k prodeji byt 218-10-019 s dispozicí 2+kk (57,7 m<sup>2</sup>), balkonem (24,2 m<sup>2</sup>), terasou (12,4 m<sup>2</sup>) a předzahrádkou (14,1 m<sup>2</sup>), přiřazeným sklepem a parkovacím stáním v novém projektu Rezidence Jižní terasy na Praze 4 - Hájích.

Projekt Rezidence Jižní terasy je přírodou obklopená lokalita v blízkosti největšího pražského přírodního koupaliště. Navazuje na již dokončený rezidenční areál U Hostivařské přehrady a rozsáhlé zelené relaxační plochy, přitom ale leží jen několik minut chůze od metra C - Háje. Přímo v lokalitě vznikne kromě bydlení a bohaté zeleně i nová mateřská škola, dětské hřiště a prostory pro obchody, služby a restaurace. Lokalita nabízí kromě široké občanské vybavenosti i bohaté možnosti sportovního a kulturního vyžití.

Zájemci o koupi nového bytu v tomto projektu si mohou zdarma vybírat z desítek kombinací koupelnových obkladů a dlažeb, z mnoha typů a barevných řešení podlah a dveří v naší největší developerské vzorkovně na trhu. Pomůžeme Vám vytvořit designově sladěný domov přesně podle Vašich představ.

Inzerovaná cena se vztahuje výlučně k bytové jednotce bez parkovacího stání a sklepa, jejichž cena bude připočtena.