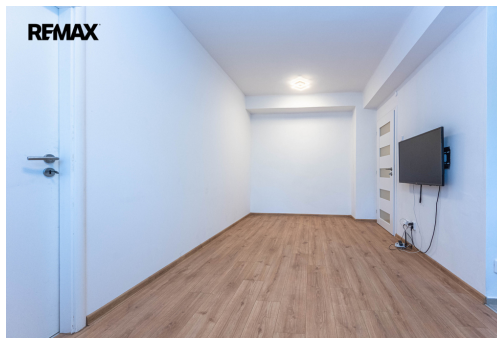


Pronájem bytu 2+KK v ulici Šumberova, Praha 6 - Veleslavín

Šumberova, Praha 6, Praha



22 000 Kč

za měsíc

+ 3 000 Kč poplatky (v případě dvou osob 3 500 Kč) + elektřina se přepisuje na nájemce



Vyřizuje

Bc. Jakub Švarc

Tel.: 222 524 840

GSM: +420 603 408 239

E-mail:

zizka.team@re-max.cz

Dispozice bytu:	2+kk	Podlaží v domě:	1
Počet podlaží v domě:	5	Celková podlahová plocha:	47 m ²
Druh objektu:	cihlová	Stav objektu:	po rekonstrukci
Vlastnictví:	osobní	Sklep:	2 m ²
Doprava:	vlak; dálnice; silnice; MHD; autobus	Elektřina:	Elektro - 230 V
Voda:	Vodovod	Plyn:	Plynovod
Odpad:	Kanalizace	Energetická náročnost:	G - Mimořádně nehospodárná

POPIS NEMOVITOSTI: Exkluzivně Vám k dlouhodobému pronájmu nabízíme byt po kompletní rekonstrukci o dispozici 2+KK o celkové užitné ploše 47 m² + 2 m² sklepní kóje v klidném prostředí s krásným výhledem do zeleně a výbornou dostupností do centra města. Byt, nacházející se v 1. nadzemním podlaží cihlového domu, se skládá z obývacího pokoje s kuchyňským koutem, ložnice, předsíň, koupelny a toalety.

Kuchyň je vybavená lednicí, myčkou, troubou a indukční deskou. V koupelně je k dispozici pračka.

Okna jsou orientována na východní stranu. Vnitřní prostory domu jsou pravidelně udržované.

Vyhledávaná lokalita Prahy 6 s kompletní občanskou vybaveností a výbornou dostupností do centra Prahy. V blízkosti

je množství parků (Obora Hvězda, Ladronka) vhodných k procházkám i sportovnímu vyžití. Výborná dostupnost DP Praha (stanice metra A - Petřiny se nachází v docházkové vzdálenosti, cca 7 min pěšky).

Byt je k dispozici ihned.

Kauce ve výši 25 000,-Kč. Bez provize RK.

Máte-li zájem o prohlídku tohoto bytu, kontaktujte nás prosím telefonicky nebo mailem a rezervujte její přesný čas. Pronajímající si vyhrazuje právo vybrat nájemce na základě jím zvolených kritérií.