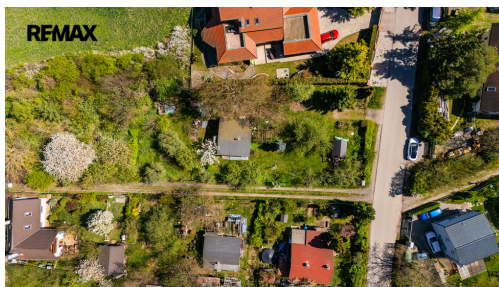
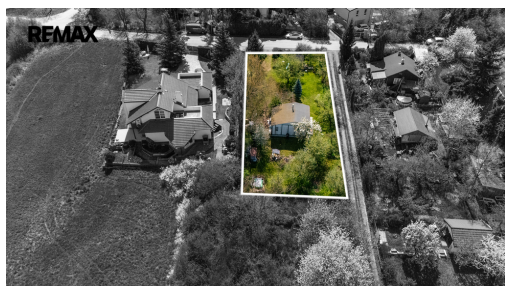


PRODEJ STAVEBNÍHO POZEMKU 957 m² - PRAHA 5, VELKÁ CHUCHLE (Na Hvězdárně)

Praha-Velká Chuchle, Praha



14 600 000 Kč
za nemovitost

Včetně právních služeb,
advokátní úschovy, přepisu
na katastrálním úřadu a
včetně provize RK.



Vyřizuje

Lubomír Polášek

GSM: +420725293031

E-mail:

[lubomir.polasek@re-max.c](mailto:lubomir.polasek@re-max.cz)

z

Celková plocha: 957 m²

Inženýrské sítě: vodovod

Doprava: vlak; silnice; MHD;
autobus

Druh pozemku: pro bydlení

Umístění objektu: klidná část obce

Komunikace: asfaltová

POPIS NEMOVITOSTI: Nabízíme k prodeji atraktivní stavební pozemek v klidné a vyhledávané lokalitě Praha - Velká Chuchle, s výbornou dostupností do centra a kompletními inženýrskými sítěmi.

Základní informace:

Pozemky parc. č. 1007/4 o výměře 512 m² (zahrada),
parc. č. 1007/7 o výměře 403 m² (zahrada),
parc. č. 1007/12 o výměře 42 m² (zastavěná plocha a nádvoří).
Součástí je stavba č. ev. 31 (rekreační objekt),
adresa Velká Chuchle č. ev. 31, 159 00 Praha-Velká Chuchle.
Celková výměra činí 957 m².

Stavební potenciál:

Dle územního plánu se jedná o plochu OB-A - čistě obytné území. Na základě jednání se stavebním úřadem Praha 16 - Radotín je zde možná výstavba rodinného domu. Koeficient zastavěnosti činí 0,2, koeficient zeleně 0,65. Lze realizovat stavbu o dvou nadzemních podlažích včetně podkroví. Další regulativy odpovídají charakteru okolní zástavby.

Inženýrské sítě a voda:

Pozemek je napojen na elektřinu a obecní vodovod. Na pozemku se nachází vrtaná studna s platným stavebním povolením, kolaudací a povoleným odběrem vody – plně legální zdroj vody. Vydatnost cca 0,14 l/s, hloubka cca 35 m. Kanalizace je dle vyjádření úřadu plánována k budoucímu napojení v lokalitě. Nyní je nutno řešit odpady jímkou, septikem nebo čističkou odpadních vod.

Doprava a dostupnost:

Velmi dobrá dostupnost do centra Prahy – Smíchov cca 15 minut autem. Vlakové spojení z Velké Chuchle na Smíchov cca 10 minut. Autobusové linky PID s návazností na metro B (Smíchovské nádraží). Rychlé napojení na Strakonickou.

Občanská vybavenost:

V místě se nachází základní občanská vybavenost – potraviny, restaurace, kavárny. V blízkosti škola a školka. Lokalita nabízí také široké možnosti volnočasových aktivit – Chuchelský háj, cyklostezky podél Vltavy nebo dostihové závodiště.

Pozemek:

Přístup je zajištěn po obecní asfaltové komunikaci v ulici Na Hvězdárně. Pozemek se nachází v klidné rezidenční části s příjemným okolím a dostatkem soukromí.

Financování:

Koupi lze financovat hypotečním úvěrem.

Pro více informací nebo sjednání prohlídky mě neváhejte kontaktovat.

Prodávající si vyhrazuje právo vybrat kupujícího na základě jím zvolených kritérií.