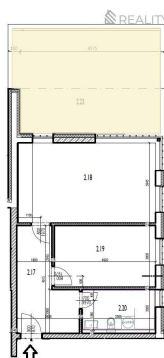


## Pronájem bytu 2+kk s terasou, 51 m<sup>2</sup> (83 m<sup>2</sup>) v Hluboké nad Vltavou

Karla Čapka, 37341, Hluboká nad Vltavou



Byt 2+kk 51,9 m<sup>2</sup> (83,3 m<sup>2</sup>)  
 2.17 Zádveří 10,5 m<sup>2</sup>  
 2.18 Obývací pokoj s kuchyní a jídelním koutem 22,8 m<sup>2</sup>  
 2.19 Ložnice 12,9 m<sup>2</sup>  
 2.20 Koupelna s toaletou 4,9 m<sup>2</sup>  
 2.22 Terasa 31,5 m<sup>2</sup>

+ sklepní kóje 3,5 m<sup>2</sup>  
 + parkovací stání

### 17 000 Kč

za měsíc

+ energie



Vyřizuje

**Martin Ševčík**
**Tel.:** 602 470 916

**GSM:** +420 602 470 916

**E-mail:**
[sevcik@realitysevcik.cz](mailto:sevcik@realitysevcik.cz)

<b>Dispozice bytu:</b>	2+kk	<b>Podlaží v domě:</b>	2
<b>Počet podlaží v domě:</b>	2	<b>Celková podlahová plocha:</b>	83 m <sup>2</sup>
<b>Druh objektu:</b>	cihlová	<b>Stav objektu:</b>	novostavba
<b>Vlastnictví:</b>	osobní	<b>Sklep:</b>	3 m <sup>2</sup>
<b>Doprava:</b>	silnice	<b>Elektřina:</b>	Elektro - 230 V
<b>Voda:</b>	Vodovod	<b>Topení:</b>	Ústřední - elektrické
<b>Odpad:</b>	Kanalizace	<b>Energetická náročnost:</b>	B - Velmi úsporná

**POPIS NEMOVITOSTI:** Nabízíme k pronájmu byt 2+kk o výměře 51,9 m<sup>2</sup> s terasou 31,5 m<sup>2</sup> v novostavbě bytového domu v ul. Karla Čapka v Hluboké nad Vltavou. Byt je umístěn v 2.NP nového bytového domu v klidné části města Hluboká nad Vltavou. Byt se stává ze vstupní chodby 10,5m<sup>2</sup>, koupelny se sprchovým koutem a WC 4,9 m<sup>2</sup>, dále pak z obývacího pokoje s kuchyňským koutem 22,8 m<sup>2</sup> a samostatné ložnice 12,9 m<sup>2</sup>. Z obývacího pokoje je vstup na terasu o výměře 31,5 m<sup>2</sup>. Součástí bytu jsou předokenní žaluzie, dále pak vybavená kuchyňská linka včetně elektrospotřebičů (sklokeramická deska, trouba, digestoř a myčka). Na podlahách jsou dlažby a vinyl v dekoru dřeva. Vytápění a ohřev vody je zajištěn centrálním tepelným čerpadlem. K bytu náleží sklepní kóje o výměře 3,5 m<sup>2</sup> a parkovací stání před domem.

Byt volný od 1.6.2026.

Majitelé vyžadují jistotu ve výši dvou měsíčních nájmů.

Nájemné u tohoto bytu činí 17.000,-/měsíčně + energie (záloha na vodu a vytápění 3.000,-/měsíčně), elektřina se

přepisuje na nájemníka.

Provize RK činí 17.000,--

Bližší informace vám rádi poskytneme v naší RK.