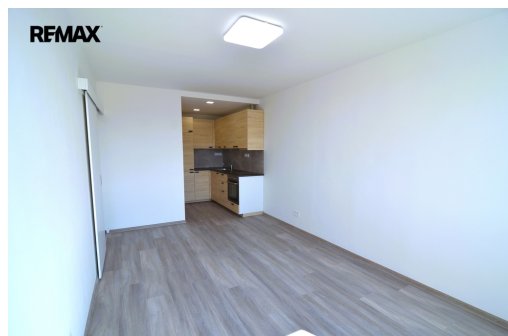


Pronájem nově zrekonstruovaného bytu v pěší vzdálenosti metra "B" Nové Butovice

Nušlova, Praha 13, Praha



18 990 Kč

za měsíc

poplatky 3.900,- Kč jedna
osoba + elektřina se
převádí



Vyřizuje

Ing. Hana Randušková

GSM: +420725293047

E-mail:

[hana.randuskova@re-max.](mailto:hana.randuskova@re-max.cz)

cz

Dispozice bytu:	2+kk	Podlaží v domě:	8
Počet podlaží v domě:	9	Celková podlahová plocha:	43 m ²
Druh objektu:	panelová	Stav objektu:	velmi dobrý
Vlastnictví:	osobní	Sklep:	3 m ²
Doprava:	MHD	Elektřina:	Elektro - 230 V
Voda:	Vodovod	Telekomunikace:	Telefon; Internet
Plyn:	Plynovod	Odpad:	Kanalizace
Energetická náročnost:	C - Úsporná		

POPIS NEMOVITOSTI: Nabízíme k pronájmu nově zrekonstruovaný byt ve velmi dobré dostupnosti metra (pěšky 5 minut na metro "B" Nové Butovice)

Z prostorné předsíně (6,5 m²) vejdete posuvnými dveřmi, které šetří místo, do světlého obývacího pokoje (20 m²) se zcela novým kuchyňským koutem, vybaveným lednicí s mrazákem, indukční varnou deskou, elektrickou troubou a digestoří (je zde případně možnost připojit volně stojící myčku, vedle kuchyňské linky). Z předsíně je dále také přístupná světlá ložnice (12 m²) a zcela nová koupelna (4,1 m²) se sprchovým koutem, WC, umyvadlem a pračkou. Na skladování pak slouží sklep v suterénu domu (3 m²) Na podlahách je plovoucí podlaha a velkoformátová dlažba, okna jsou plastová se západní orientací. Vytápění je ústřední, žebrovými radiátory. Byt se nabízí nevybavený nábytkem, můžete si ho tak dotvořit dle vašich představ. Samotná budova, kde se nachází byt v 7. patře (k dispozici je výtah), je

revitalizovaný panelový dům, který je zateplen a tudíž energeticky úsporný (PENB "C")
V okolí veškerá občanská vybavenost, obchodní galerie Nové Butovice, lékař, školky a školy a sportoviště...

Měsíční zálohy za služby při jedné osobě činí 3.900,- Kč, elektřina se převádí na nájemce.
Vratná kauce je ve výši nájmu s poplatky. Provize též ve výši nájmu.

Pronájem možný od 1. 7.

Majitel preferuje nekuřáky bez zvířat a dlouhodobý pronájem, single nebo pár.
Pronajímající si vyhrazuje právo vybrat nájemce na základě jím zvolených kritérií.