

Prodej, rodinný dům, Vimperk

Podzámčí, 38501, Vimperk

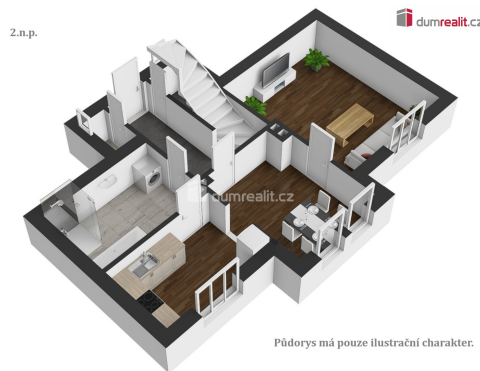
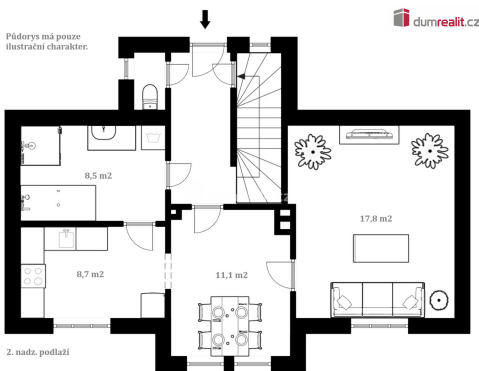


5 700 000 Kč
za nemovitost

Cena včetně prodejního servisu a provize RK.



Vyřizuje
Jiří Kejšar
Tel.: 734 222 111
GSM: 608 115 501
E-mail:
kejsar@dumrealit.cz



Poloha objektu:	samostatný
Stav objektu:	velmi dobrý
Typ domu:	patrový
Užitná plocha:	99 m ²
Popis vybavení:	...
Topení:	Ústřední - elektrické
Energetická náročnost:	G - Mimořádně nevhodná

Druh objektu:	smíšená
Počet podlaží v objektu:	3
Zastavěná plocha:	80 m ²
Plocha parcely:	233 m ²
Voda:	Vodovod
Odpad:	Kanalizace

POPIS NEMOVITOSTI: Hledáte unikátní bydlení a baví vás historie? Máme pro vás naprosto výjimečnou příležitost koupě v podobě domu v historické zástavbě v Podzámčí vimperského zámku, která historicky patří k podhradí.

Jak šel čas, dům prošel v průběhu staletí různými úpravami. Současná dvoupodlažní podoba s vestavěným podkrovím vychází z přestavby z roku cca 1926, kdy se v nedávné době vytvořilo následně uvedené dispoziční řešení.

V 1.n.p., kamenné podestě se nachází garáž, vstupní schodiště, technická místnost s bojlerem a elektrokotlem a dva sklepy.

2.n.p., do kterého je přístup i po schodech z pravé strany domu a následně "ze zadu" nabízí chodbu, jídelnu, obývací, moderně zařízenou kuchyň s novou kuchyňskou linkou a totéž platí i o koupelně s vanou, sprchovým koutem a umyvadlem.

Po schodišti z chodby se pak dostaneme do vestavěného podkroví se třemi ložnicemi, kde z té západní je přístup na

terasu nad verandou.

Příjemné posezení pak můžete užít pod pergolou s krbem a v nadzemní bazénu.

Objekt je připojen na veřejnou kanalizaci a vodovodní řad. Elektroinstalace provedena v mědi, odpady v plastu, severní a východní zeď je dodatečně zateplena polystyrenem a stropy v podkrovní vatou.

Část zahrady na západní straně je užívána na základě smlouvy o nájmu s Národním památkovým ústavem.

Veškerá vybavenost města v dosahu chůze. Parkování možné "před domem".

Vimperk, často nazývaný „brána Šumavy“ nebo „srdce Šumavy“, se nachází v údolí řeky Volyně na úpatí Boubína a je ideálním výchozím bodem pro turistiku, třeba na Sudslavický okruh, rozhlednu na Mařském vrchu nebo výletní místo Vodník.

Energetická třída G je uvedena z důvodu, že PENB je momentálně ve zpracování. Jakmile bude k dispozici, třída bude aktualizována.

Kompletní fotogalerie (65) na stránkách zprostředkovatele naše společnost/kejsar. Ev. číslo: 656147.