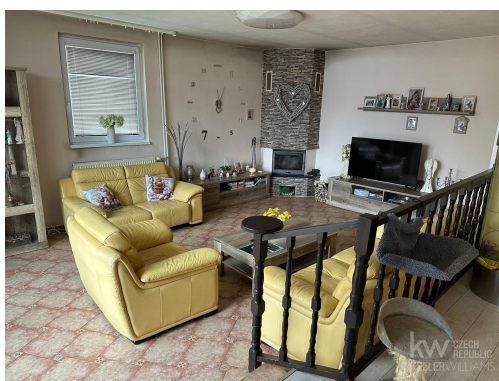


Prodej rodinného domu 206 m², Sulice - Želivec

Štiřinská, 25168, Sulice



17 700 000 Kč
za nemovitost



Vyřizuje

Ing. Miroslav Červenka

Tel.: +420 734 579 008

GSM: +420 606 726 952

E-mail:

m.cervenka@kwcz.cz

Poloha objektu:	samostatný	Druh objektu:	cihlová
Stav objektu:	dobrý	Počet podlaží v objektu:	3
Typ domu:	patrový	Zastavěná plocha:	188 m ²
Užitná plocha:	206 m ²	Plocha parcely:	1091 m ²
Plocha zahrady:	903 m ²	Plocha sklepu:	33 m ²
Ostatní:	Bazén; Garáž	Umístění objektu:	klidná část obce
Doprava:	silnice; MHD; autobus	Komunikace:	asfaltová
Elektrina:	Elektro - 120 V	Voda:	Místní zdroj vody
Topení:	Lokální - tuhá paliva; Ústřední - elektrické	Odpad:	Kanalizace
Energetická náročnost:	G - Mimořádně nehospodárná		

POPIS NEMOVITOSTI: RD 6+1 cihlový, 1 PP, 2 NP, užitná plocha 206,7 m², zahrada 903 m², kolaudace v r. 1992, orientace na jih, dobrý stav, v r. 2005 výměna oken (plastová s izolačním dvojsklem) a zateplení, podlaha betonová s keramickou dlažbou a plovoucí podlaha, střecha plechová, vytápění el. kotlem, ohřev vody el. boilerem, plyn není, 2x krb, napojení na veřejný řád a kanalizaci, studna garáž na pozemku, vjezd z obecní komunikace, oplocený, na zahradě bazén a trvalý porost, zimní zahrada, venkovní terasa, dobrá poloha pro bydlení s dobrou dostupností Prahy, v místě MŠ, ZŠ, SŠ, obchody, restaurace, sportoviště,

večerka, lékař, hřiště, kostel, dopravní spojení bus na metro Budějovická cca 40 minut