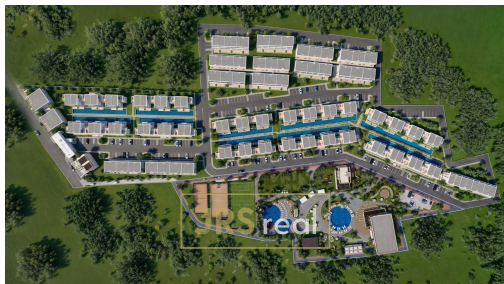


Prodej bytu 1+kk s balkónem - Arcadia, Kypr

Kypr



3 850 000 Kč
za nemovitost



Vyřizuje

Jan Vystoupil, MRE

Tel.: 608 940 651

GSM: +420 774 999 016

E-mail:

jan.vystoupil@jrsreal.cz

Dispozice bytu:	1+kk	Podlaží v domě:	1
Počet podlaží v domě:	1	Celková podlahová plocha:	55 m ²
Druh objektu:	cihlová	Stav objektu:	novostavba
Vlastnictví:	osobní	Balkón:	4 m ²
Doprava:	silnice	Voda:	Vodovod
Odpad:	Kanalizace	Energetická náročnost:	G - Mimořádně nevhodná

POPIS NEMOVITOSTI: Nabízíme k prodeji moderní apartmán typu 1+kk (studio loft / duplex) v atraktivním rezidenčním projektu Arcadia, který se nachází v oblíbené lokalitě Iskele Boğaz na Severním Kypru. Apartmán je situován v prvním patře a nabízí vnitřní užitnou plochu 54,6 m² doplněnou o balkon o velikosti 4 m². Dispozičně je řešen jako dvoupodlažní loft, který díky otevřenému prostoru a modernímu řešení působí velmi vzdušně a nabízí komfortní bydlení vhodné jak pro vlastní využití, tak jako investiční příležitost.

Projekt Arcadia představuje moderní rezidenční komplex s přibližně 300 jednotkami, který kombinuje vysoký standard bydlení s atraktivním prostředím středomořského pobřeží. Nachází se pouhých deset minut chůze od moře a nabízí

klidné prostředí s výbornou dostupností k plážím i občanské vybavenosti. Lokalita Iskele Boğaz patří mezi nejrychleji se rozvíjející oblasti Severního Kypru a je vyhledávaná jak investory, tak klienty hledající druhé bydlení u moře. Součástí areálu je široká škála služeb a vybavení, které zajišťují komfortní životní styl i vysoký potenciál pro pronájmy. K dispozici jsou venkovní bazény včetně dětského bazénu a mini aquaparku, fitness centrum, spa, restaurace a kavárna, sportoviště, dětské hřiště a klub pro děti, mini golf, amfiteátr, komerční prostory, recepce a správa areálu i nabíjecí stanice pro elektromobily.

Projekt je aktuálně ve výstavbě s plánovaným dokončením v červenci 2027. Platební podmínky jsou rozloženy do několika etap, kdy 35 % ceny se hradí při podpisu smlouvy, 45 % do doby předání nemovitosti a zbývajících 20 % po jejím dokončení. Tento apartmán představuje ideální kombinaci dostupnosti, moderního designu a investičního potenciálu v atraktivní přímořské lokalitě.