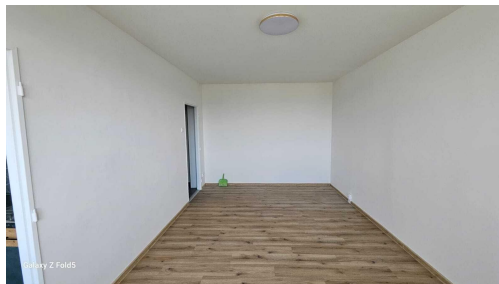


Pronájem zrekonstruovaného bytu 1+1 v ulici Javorová v Mostě

Javorová, 43401, Most



8 200 Kč

za měsíc

 8.200,- nájemné, 1.500,-
 služby, celkem 9.700,-


Vyřizuje

Zákaznická linka
Tel.: +420 603 143 590

GSM: +420 603 143 590

E-mail:
info@ziproprav.cz

Dispozice bytu:	1+1	Podlaží v domě:	10
Počet podlaží v domě:	12	Celková podlahová plocha:	32 m ²
Druh objektu:	panelová	Stav objektu:	velmi dobrý
Vlastnictví:	osobní	Umístění objektu:	sídlíšťe
Elektřina:	Elektro - 230 V	Plyn:	Plynovod
Topení:	Ústřední - dálkové	Odpad:	Kanalizace
Energetická náročnost:	C - Úsporná		

POPIS NEMOVITOSTI: Hledáte dlouhodobý pronájem menšího světlého bytu 1+1 v Mostě?

Exkluzivně Vám nabízíme pronájem bytu 1+1 v ulici Javorová v Mostě, který se nachází v 10.patře a disponuje celkovou výměrou 32,75 m².

Bytový dům se nachází v blízkosti Kahanu, v dosahu je veškerá občanská vybavenost a velký park.

Celkové měsíční náklady při obsazení bytu jednou osobou činí 8.200,- Kč nájemné a 1.500 Kč zálohy na služby pro první osobu (voda, TUV, teplo, spol. el.), každá další osoba si připlácí na vodě +600,- Kč.

Celková měsíční platba pro jednu osobu činí 9.700,- a není v ní zahrnuta cena elektřiny, ta se přepíše na nájemce.

Při předání bytu musíte složit kauci ve výši jedné měsíční platby, první nájem, nebo jeho poměrnou část a provizi za zprostředkování ve výši 12.200,-Kč.

Byt je v osobním vlastnictví a je připraven k okamžitému nastěhování, neváhejte mě kontaktovat a sjednat si prohlídku.

Třída energetické náročnosti C.