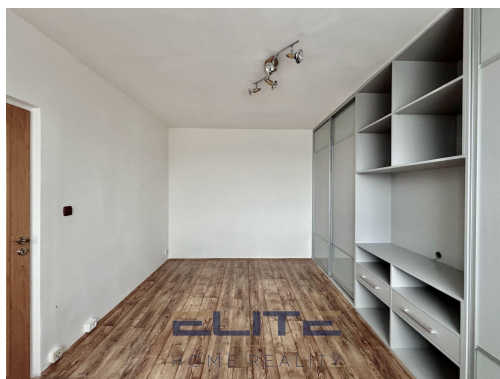
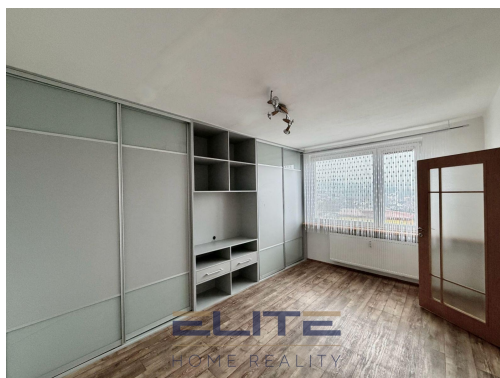


### Pronájem bytu 2+kk 36 m<sup>2</sup>, Liberec - Vratislavice n/N., Zámecký vrch

Zámecký vrch, 46311, Liberec-Vratislavice nad Nisou, Liberec



**12 000 Kč**

za měsíc

+ služby 1.930,- Kč/1 os.,  
el. a plyn na vlastní  
smlouvu, vratná jistina 24  
tis., + provize RK



Vyřizuje

**Karolína Žárská, M.R.E.**

**Tel.:** 604 925 986

**GSM:** +420 731 520 219

**E-mail:**

[zarska@elitehomereality.cz](mailto:zarska@elitehomereality.cz)

Z

<b>Dispozice bytu:</b>	2+kk	<b>Podlaží v domě:</b>	7
<b>Počet podlaží v domě:</b>	8	<b>Celková podlahová plocha:</b>	36 m <sup>2</sup>
<b>Druh objektu:</b>	panelová	<b>Stav objektu:</b>	dobrý
<b>Vlastnictví:</b>	osobní	<b>Umístění objektu:</b>	klidná část obce
<b>Doprava:</b>	vlak; silnice; MHD	<b>Elektrina:</b>	Elektro - 230 V
<b>Voda:</b>	Vodovod	<b>Telekomunikace:</b>	Internet
<b>Plyn:</b>	Plynovod	<b>Topení:</b>	Ústřední - dálkové
<b>Odpad:</b>	Kanalizace	<b>Energetická náročnost:</b>	D - Méně úsporná

**POPIS NEMOVITOSTI:** Nabízím k pronájmu byt o dispozici 2+kk, 36 m<sup>2</sup> umístěný v 7. NP panelového domu v klidné a vyhledávané lokalitě Liberec - Vratislavice nad Nisou, Zámecký vrch. Byt prošel v minulosti rekonstrukcí a je částečně vybavený.

Dispozice bytu nabízí pokoj s kuchyňským koutem, který je vybaven vestavěnými spotřebiči - lednicí s mrazničkou a varnou deskou se dvěma plynovými hořáky.

Druhý pokoj je zařízen velkou vestavěnou šatní skříní přes celou delší stěnu s prostorem pro umístění TV, která poskytuje dostatek úložného prostoru.

Koupelna je společná s WC a vybavena vanou.  
Ve vstupní chodbě se nachází další šatní skříň.

Byt je světlý, prakticky řešený a nabízí příjemné bydlení. Plastová okna jsou vybavena novými žaluziemi.  
Vytápění a ohřev vody je řešeno dálkově.

Vratislavice nad Nisou, Zámecký vrch je klidná zelená část města:

- výborná dostupnost do centra Liberce i Jablonce n/N. tramvají
- kompletní občanská vybavenost v docházkové vzdálenosti (obchody, restaurace, MHD, ....)
- blízkost přírody, lesů a možnosti volnočasových aktivit
- pohodové bydlení s dostatkem soukromí

Pronájem je vhodný pro 1, maximálně 2 osoby, nekuřáky, bez větších domácích mazlíčků.  
Pro více informací či sjednání prohlídky mě neváhejte kontaktovat skrze inzertní formulář