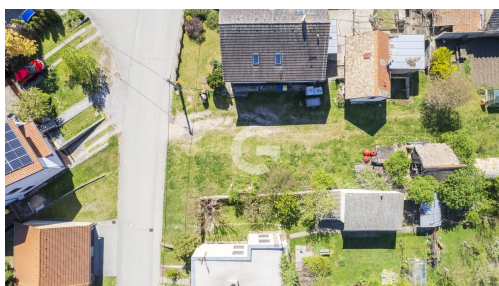


## Pozemek 728 m<sup>2</sup> ve Vrbovci - klidné místo pro výstavbu rodinného domu, kompletní sítě

Vrbovec

**2 440 000 Kč**  
za nemovitost

Vyřizuje

**Marek Jaroš****Tel.:** 725 707 826**GSM:** +420725974842**E-mail:**[jaros@good-move.cz](mailto:jaros@good-move.cz)**Celková plocha:** 728 m<sup>2</sup>**Umístění objektu:** klidná část obce**Druh pozemku:**

pro bydlení

**Komunikace:**

asfaltová

**POPIS NEMOVITOSTI:** Nabízíme k prodeji stavební pozemek o celkové výměře 728 m<sup>2</sup>, který se nachází v klidné a vyhledávané části obce Vrbovec, v okrese Znojmo. Tato lokalita je ideální volbou pro ty, kteří hledají harmonické spojení klidného rodinného bydlení s dobrou dostupností služeb a komfortem každodenního života.

Pozemek je situován v příjemném a tichém sousedství, které zaručuje dostatek soukromí i bezpečné prostředí pro rodinný život. Velkou výhodou je výborná občanská vybavenost přímo v obci - v docházkové či krátké dojezdové vzdálenosti se nachází mateřská i základní škola, lékař, pošta, restaurace, kulturní zařízení i oblíbené koupaliště. Lokalita tak splňuje veškeré nároky na pohodlné bydlení bez nutnosti častého dojíždění.

Pozemek je dobře přístupný po asfaltové, respektive zpevněné komunikaci. Veškeré důležité inženýrské sítě jsou v dosahu - elektřina (230 V) a plyn se nachází u hranice pozemku, k dispozici je také veřejná kanalizace a dálkový vodovod. To výrazně usnadňuje a urychluje budoucí výstavbu rodinného domu dle vašich představ.

Díky své poloze nabízí pozemek nejen klidné bydlení, ale také dobré spojení do Znojma a okolních obcí, což oceníte jak při každodenním dojíždění, tak při volnočasových aktivitách.

Po individuální domluvě je možné k této stavební parcele dokoupit také navazující pozemek za ní, vhodný pro zemědělské účely, zahradu či další rozšíření. Nabídka tak představuje zajímavou příležitost jak pro vlastní bydlení, tak i pro investiční záměr.

Cena této nemovitosti činí 2 440 000 Kč. Jedná se o skvělou příležitost, jak získat stavební parcelu v atraktivní lokalitě s kompletním zázemím.

V případě zájmu o více informací nebo sjednání osobní prohlídky neváhejte kontaktovat makléře.