

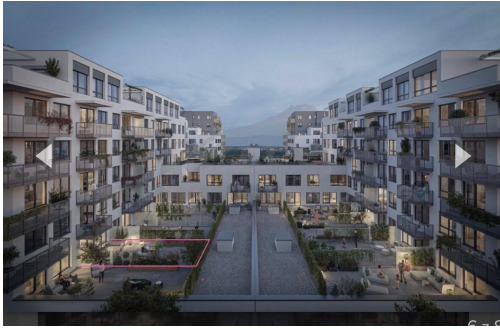


Prodej - Byty

číslo zakázky: N00128

## VÝJIMEČNÁ PŘÍLEŽITOST! JEDINÝ DOSTUPNÝ BYT S OBŘÍ TERRASOU V AKT. PROJEKTU!

Honzíkova, 11101, Praha-Dolní Měcholupy, Praha



**4 387 920 Kč**  
za nemovitost



Vyřizuje

**Bc. Jan Holický MBA**

**Tel.:** 733 423 333

**GSM:** +420 733 423 333

**E-mail:** [jan@janholicky.cz](mailto:jan@janholicky.cz)

<b>Dispozice bytu:</b>	1+kk	<b>Podlaží v domě:</b>	1
<b>Počet podlaží v domě:</b>	6	<b>Celková podlahová plocha:</b>	101 m <sup>2</sup>
<b>Druh objektu:</b>	smíšená	<b>Stav objektu:</b>	novostavba
<b>Vlastnictví:</b>	družstevní	<b>Sklep:</b>	2 m <sup>2</sup>
<b>Energetická náročnost:</b>	B - Velmi úsporná		

**POPIS NEMOVITOSTI:** Novostavba s velkou terasou, kde navíc jednoduchou úpravou změňte dispozici z 1+kk na 2+kk!

Představte si ranní kávu s výhledem na vlastní 58m<sup>2</sup> zelenou oázu. Večerní sklenku vína při západu slunce, zatímco město šumí kdesi daleko pod vámi. Toto není jen byt. Toto je vaše osobní nedotknutelné útočiště v srdci dynamické čtvrti.

Toto je AKTUÁLNĚ JEDINÝ IHNEDE DOSTUPNÝ BYT v celém projektu s takto monumentální terasou. Až bude pryč, už nebude.

---

### ZÁKLADNÍ FAKTA & EXKLUZIVITA

\* Lokalita: Honzíkova G5, Praha 10 - Dolní Měcholupy (nová rezidence, kde je vše na dosah)

\* Dispozice: Moderní 1+kk s OKAMŽITOU MOŽNOSTÍ změny na 2+kk! Rozrůstáte se? Roste s vámi i byt!

\* Metráž: Byt 41m<sup>2</sup> + GIGANTICKÁ terasa 58,4m<sup>2</sup> + GARÁŽ + KOMORA

\* Cena komplet: 4.387.920 Kč + 30.037 Kč aktuální měsíční anuita včetně úroků (byt + garáž + sklep) = 5 466 239 Kč  
\* Dostupnost: Revoluční nabídka od FINEP: NEMUSÍTE RUČIT ZÁSTAVOU! NEMUSÍTE DOKLÁDAT PŘÍJMY! Nástup do družstevního bydlení s jasnou cestou k vlastnictví a převoditelnost do OV.

---

#### PROČ JE TENTO BYT TĚŽKÁ VÁHA NA TRHU?

1. TERASA, KTERÁ SE ROVNÁ DALŠÍMU BYTU: 58m<sup>2</sup>! To je vaše letní jídelna, zahradní párty zóna, místo pro grilování, slunění a vytváření nezapomenutelných vzpomínek.
2. PARKOVÁNÍ S KOMOROU KOUSEK OD VÝTAHU: Zapomeňte na hledání parkovacího místa v dešti. Vaše auto i uskladněné věci jsou v suchu a v bezpečí, pár kroků od bytu.
3. ŽIVOT SE STYLEM, NIKOLIV POUHÉ BYDLENÍ: Bydlíte v klidné, nové čtvrti, ale doslova za rohem máte vše: LIDL, PENNY, kavárny, lékárny, multifunkční hřiště, parky a rybník. Život vás tu bude bavit.
4. BUDOUCÍ ZLATÁ ŽÍLA: Tramvajová trať přímo do čtvrti je v územním plánu! Kupujete dnes za ceny současnosti, ale investujete do lokality zítřka.

---

#### KDE TO JE? (Spojení s městem & útěk do zeleně)

- \* Zastávka 200m od domu → za 10 minut jste u metra Depo Hostivař.
- \* Pražský okruh na dosah (3 min) → rychlé spojení kamkoliv, ale MINIMÁLNÍ HLUK.
- \* Park Hrušov, rybník Slatina, trailové dráhy - vaše přírodní fitness centrum je za rohem.

---

#### SHRNUTÍ: Co zde ZÍSKÁVÁTE?

- \* Poslední byt s obří terasou v této etapě projektu.
- \* Flexibilní dispozici 1+kk/2+kk.
- \* Garáž + komoru 2,8m<sup>2</sup>.
- \* Napojení na přírodu i výbornou dopravní dostupnost.
- \* Možnost nákupu bez zástavy a dokládání příjmů.
- \* Moderní, energeticky úsporný dům s výtahem (kolaudace 2026).

Takhle to je. Toto je šance.

Neváhejte, dokud je ještě čas. Vaše nové výjimečné bydlení čeká. Kontaktujte mě JEŠTĚ DNES.