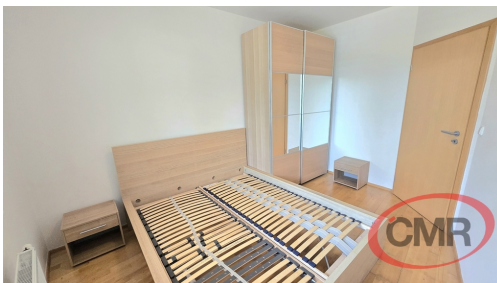
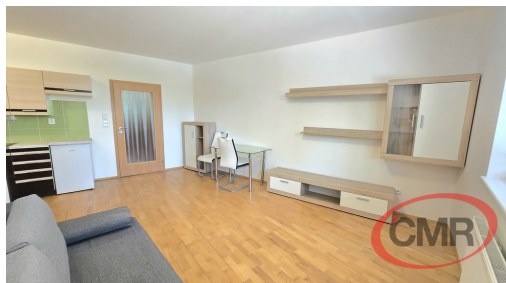


Byt 2kk/GS, Praha 4, Nusle

Družstevní ochoz, Praha 4, Praha

**21 000 Kč**

za měsíc

služby a energie pro 2
osoby činí zálohově cca
5000,- (zúčtovatelné)

Vyřizuje

Ondřej Procházka

Tel.: 800 400 109

GSM: 775111444

E-mail:

ondrej.prochazka@cmr.cz

Dispozice bytu:	2+kk	Podlaží v domě:	2
Počet podlaží v domě:	5	Celková podlahová plocha:	44 m ²
Druh objektu:	cihlová	Stav objektu:	velmi dobrý
Vlastnictví:	osobní	Umístění objektu:	centrum obce
Doprava:	silnice; MHD	Elektrina:	Elektro - 230 V
Voda:	Vodovod	Telekomunikace:	Internet
Odpad:	Kanalizace	Ostatní rozvody:	Kabelová televize
Energetická náročnost:	C - Úsporná		

POPIS NEMOVITOSTI: Nabízíme k pronájmu světlý byt 2 + kk s uzavíratelnou ložnicí, situovaný v klidné lokalitě plně zeleně.

Byt se nachází ve druhém nadzemním podlaží pětipodlažní budovy a je orientován na jihovýchod, což zajišťuje dostatek přirozeného světla. Nadstandardní úpravy; dřevěné podlahy, el. žaluzie, bezpečnostní dveře a oddělená koupelna s pračkou. Klidný dům s uzavřenou zahradou plně zeleně a je zde bezbariérový vstup.

V domě je výtah s přístupem do garáží. Součástí nabídky je také garážové stání což je další významnou výhodou v této oblasti.

Interiér bytu je částečně zařízen. Dobré připojení internetu či kabelové TV, což splňuje náročné požadavky moderního bydlení.

Lokalita Nusle se vyznačuje kompletní občanskou vybaveností, v jejímž rámci naleznete pestrou nabídku obchodů a služeb, jakož i výbornou dopravní dostupnost prostřednictvím silnice a MHD, což usnadňuje každodenní dojíždění do centra města.

Tento byt představuje ideální kombinaci pohodlí, moderního životního stylu a skvělého umístění v této části Prahy. V případě zájmu o prohlídku nás neváhejte kontaktovat.