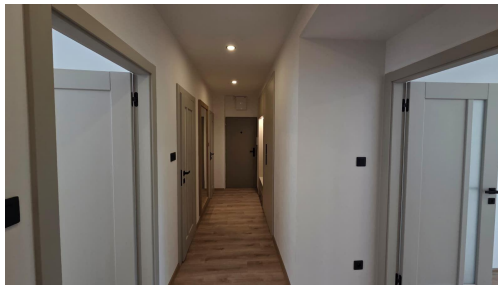


## Pronájem luxusně zrekonstruovaného bytu v ulici Zd. Fibicha v Mostě

Zdeňka Fibicha, 43401, Most



**15 900 Kč**

za měsíc

15.900,- nájemné, 2.000,-  
služby, celkem 17.900,-



Vyřizuje

**Zákaznická linka**

**Tel.:** +420 603 143 590

**GSM:** +420 603 143 590

**E-mail:**

[info@ziproprav.cz](mailto:info@ziproprav.cz)

<b>Dispozice bytu:</b>	2+1	<b>Podlaží v domě:</b>	4
<b>Počet podlaží v domě:</b>	6	<b>Celková podlahová plocha:</b>	53 m <sup>2</sup>
<b>Druh objektu:</b>	panelová	<b>Stav objektu:</b>	po rekonstrukci
<b>Vlastnictví:</b>	osobní	<b>Umístění objektu:</b>	klidná část obce
<b>Elektrina:</b>	Elektro - 230 V	<b>Plyn:</b>	Plynovod
<b>Topení:</b>	Ústřední - dálkové	<b>Odpad:</b>	Kanalizace
<b>Energetická náročnost:</b>	G - Mimořádně nevhodná		

**POPIS NEMOVITOSTI:** Jste nároční a hledáte spíše vyšší standard nájemního bydlení?. Chcete bydlet v krásném zrekonstruovaném bytě?

Exkluzivně Vám nabízíme pronájem bytu 2+1 v ul. Zd. Fibicha v Mostě o výměře 53,30 m<sup>2</sup>. Jedná se o bytovou jednotku ve 4. patře, ve které byla udělána kompletní, velmi nákladná nadstandartní rekonstrukce.

V bytě je vše sladěné do detailu a na míru této bytové jednotky, nové podlahy, nová koupelna, nová kuchyňská linka, nová světla, vypínače, bezfalcové dveře s obložkami. Celý interiér je sladěné do nejmenšího detailu, bezesporu největší dominantou bytu je kuchyňská linka s vestavěnými spotřebiči a vestavěné šatní skříně v chodbě, které nabízí dostatek úložného prostoru.

Pokud chcete bydlet takto, určitě se mi ozvěte a přijďte na prohlídku. V okolí bytu je veškerá občanská vybavenost.

Celkové měsíční náklady při obsazení bytu jednou osobou činí 15.900,- Kč nájemné a 2.000 Kč zálohy na služby ( voda, TUV, teplo, spol. el.).

Každá další osoba si připlácí na vodě +600,- Kč.

Elektrinu přepíšeme na nájemce.

Byt je v osobním vlastnictví a je připraven k okamžitému nastěhování.

Při předání bytu musíte složit kauci ve výši dvou měsíčních plateb, poměrnou část nájemného (podle data, kdy si byt přeberete) a provizi za zprostředkování ve výši 12.200,-Kč

Energetická náročnost budovy G.