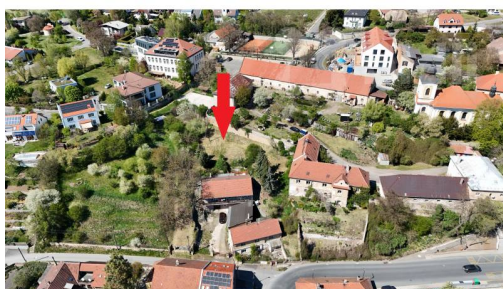


## Prodej stavebního pozemku 1321 m<sup>2</sup> Únětice 10 900 000 Kč (8 251 Kč/m<sup>2</sup>)

Černovolská, 25262, Únětice



**10 900 000 Kč**  
za nemovitost



Vyřizuje  
**Petra Oliva**  
Tel.: 774 110 007  
GSM: 774 110 007  
E-mail: [info@bidli.cz](mailto:info@bidli.cz)

<b>Celková plocha:</b>	1 321 m <sup>2</sup>	<b>Druh pozemku:</b>	pro bydlení
<b>Inženýrské sítě:</b>	vodovod; kanalizace; plyn; elektřina	<b>Doprava:</b>	vlak; dálnice; silnice; MHD; autobus
<b>Komunikace:</b>	asfaltová	<b>Energetická náročnost:</b>	G - Mimořádně nehospodárná

**POPIS NEMOVITOSTI:** Máte jedinečnou (a pravděpodobně poslední) šanci narušit místní tradice!

Nabízíme k prodeji stavební pozemek, který v sobě spojuje vše, co dělá tuhle lokalitu legendární. Nachází se přímo v srdci Únětic, v malebném údolí potoka, a přesto v centru veškerého dění.

Technické parametry a infrastruktura:

Sítě na hranici: inženýrské sítě jsou připraveny na hranici pozemku (elektřina, voda, kanalizace). Lokalita je aktuálně bez plynu, což vám otevírá cestu k moderním a udržitelným technologiím, jako je tepelné čerpadlo (ostatně i místní nová škola jde touto cestou).

Jižní svah bez komplikací:

pozemek je situován ve svahu, což zajišťuje celodenní slunce a skvělý výhled.

Rodinný ráj:

Únětice jsou pro děti jako stvořené. Přímo v obci je moderní základní a mateřská škola (včetně lesní třídy!), vyhlášená komunitní atmosféra a nespočet tras pro výlety, které začínají hned za vašimi budoucími dveřmi.

Dostupnost:

Dejvice / Metro A: Autem za 11 minut, přímým autobusem (linka 355) za 24 minut.

Letiště Václava Havla: Do 15 minut jste u terminálu.

Pohořelec / Hradčany: Cca 15-18 minut cesty.

Centrum Prahy: Do 25 minut parkujete v srdci metropole.

Proč chtít právě toto místo?

Genius Loci:

slunný jižní svah s výhledem přímo na ikonický únětický pivovar. Tady historie dýchá z každého kamene a ranní káva v údolí chutná prostě jinak.

Romantika i prestiž:

pozemek sousedí s místní relaxační zónou. Máte to pár kroků do přírody, ale stále si držíte status adresy, která se v inzerci objevuje jednou za desetiletí.

Stavební potenciál bez dramát: pozemek je sice ve svahu, ale dobrou zprávou pro vašeho architekta i peněženku je, že nebudete muset bojovat se skálou. Jižní orientace navíc zaručuje dostatek světla po celý den.

Lze zde postavit dům o zastavěné ploše až 250m<sup>2</sup>. Problémem není RD se třemi bytovými jednotkami.

Infrastruktura na dlani: vše, co ke komfortnímu životu potřebujete, je v docházkové vzdálenosti.

Tohle není jen investice do nemovitosti. Je to investice do rodinného sídla, které budou vaše děti jednou hrdě opatrovat. Protože v Úněticích se - jak známo - pozemky z ruky nepouštějí. Tady se neprodává, tady se dědí!

Proč je tato nabídka unikátní?

Nedostupnost: stavební parcely v Úněticích se na volném trhu prakticky nevyskytují.

Zhodnocení: díky omezené nabídce a dynamickému růstu cen v této oblasti jde o bezpečné a vysoce výnosné uložení finančních prostředků.

Přijďte se přesvědčit, že tohle místo má skutečnou duši. Ráda vás provedu.