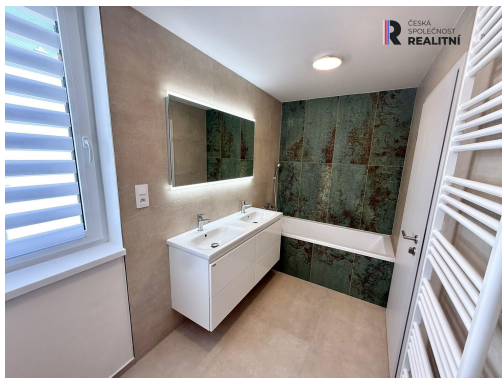


Moderní novostavba 4+kk se zahradou a terasou v Plzni - Liticích, Nad Dvorem 987/13

Nad Dvorem, 32100, Plzeň 6-Litice, Plzeň



35 000 Kč
za měsíc



Vyřizuje

Mgr. Klára Seidlová

GSM: +420 604 946 831

E-mail:

kseidlova@csrealitni.cz

Poloha objektu:	řadový	Druh objektu:	cihlová
Stav objektu:	novostavba	Počet podlaží v objektu:	2
Typ domu:	patrový	Zastavěná plocha:	67 m ²
Užitná plocha:	110 m ²	Plocha parcely:	373 m ²
Umístění objektu:	klidná část obce	Doprava:	vlak; dálnice; silnice; MHD; autobus
Elektrina:	Elektro - 230 V	Voda:	Vodovod
Telekomunikace:	Telefon; Internet	Topení:	Ústřední - elektrické
Odpad:	Kanalizace	Energetická náročnost:	B - Velmi úsporná

POPIS NEMOVITOSTI: Nabízíme k pronájmu moderní novostavbu řadového rodinného domu o dispozici 4+kk a obytné ploše přibližně 110 m², situovanou v klidné a vyhledávané části Plzně - Litice, na adrese Nad Dvorem 987/13, Plzeň - Litice, 321 00. Dům zaujme nejen svým čistým moderním designem, ale také praktickým uspořádáním a světlými interiéry s příjemnou atmosférou.

V přízemí se nachází prostorný obývací pokoj propojený s kuchyňským koutem, který díky velkoformátovým oknům a přímému vstupu na terasu působí velmi vzdušně. Kuchyňská linka je vyrobena v moderním stylu a vybavena vestavěnými spotřebiči - indukční varnou deskou, elektrickou troubou, mikrovlnnou troubou, myčkou nádobí i lednicí

s mrazákem. Součástí přízemí je dále koupelna se sprchovým koutem a toaletou, komora, skladovací prostor a vstupní zádveří.

Na obytnou část navazuje zastřešená terasa o výměře cca 19 m² a zahrada o velikosti přibližně 305 m² orientovaná na východní stranu, ideální pro odpočinek i posezení s rodinou či přáteli. Součástí zahrady je podzemní retenční nádrž na dešťovou vodu o objemu cca 5 m³, kterou lze využívat například k zalévání.

V horním patře jsou umístěny tři samostatné neprůchozí pokoje přístupné z centrální chodby. K dispozici je také prostorná koupelna s vanou, dvěma umyvadly a toaletou. Praktickým benefitem je technická místnost se zásobníkem vody a technologií tepelného čerpadla vzduch-voda, kde je zároveň připraven prostor pro pračku a sušičku. Samotná venkovní jednotka tepelného čerpadla je umístěna na střeše domu, což přispívá k tichému provozu.

Do domu je zaveden optický internet CETIN, připojení si nájemce zajišťuje samostatně dle vlastních potřeb.

K domu náleží dvě parkovací stání přímo před vstupem. Lokalita nabízí klidné moderní bydlení s dobrou dostupností do centra Plzně i blízkostí přírody a občanské vybavenosti.

Majitel požaduje vratnou kauci ve výši dvou měsíčních nájmů (70.000,-Kč). Nájemce hradí zálohy na studenou vodu a odvoz komunálního odpadu. Spotřebu elektřiny si převádí na sebe a hradí přímo dodavateli (ČEZ).

Provize realitní kanceláře činí 20.000 Kč. Požadujeme pracovní smlouvu a čistý výpis z exekucí. Upřednostníme zájemce bez domácích mazlíčků. Pronajímatel si vyhrazuje právo vybrat nájemce dle vlastních kritérií.