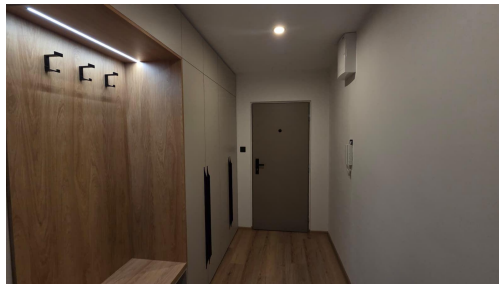


Pronájem nadstandardně zrekonstruovaného bytu 2+kk+L v ulici J. Suka v Mostě

Josefa Suka, 43401, Most



14 900 Kč

za měsíc

14.900,- nájemné, 2.000,-
služby, celkem 16.900,-



Vyřizuje

Zákaznická linka

Tel.: +420 603 143 590

GSM: +420 603 143 590

E-mail:

info@ziproprav.cz

Dispozice bytu:	2+kk	Podlaží v domě:	10
Počet podlaží v domě:	12	Celková podlahová plocha:	53 m ²
Druh objektu:	panelová	Stav objektu:	po rekonstrukci
Vlastnictví:	osobní	Lodžie:	3 m ²
Sklep:	10 m ²	Umístění objektu:	klidná část obce
Elektřina:	Elektro - 230 V	Plyn:	Plynovod
Topení:	Ústřední - dálkové	Odpad:	Kanalizace
Energetická náročnost:	G - Mimořádně nehospodárná		

POPIS NEMOVITOSTI: Hledáte luxusní bydlení v Mostě? Jste nároční a chcete bydlet moderně v designově sladěném bytě a být prvním nájemce po rekonstrukci?

Exkluzivně Vám nabízíme pronájem bytu 2+kk v ulici J. Suka v Mostě o celkové výměře 53,21 m². Jedná se o bytovou jednotku nacházející se v 10.patře, ve které byla udělána kompletní, velmi nákladná rekonstrukce.

V bytě je vše nové, nové podlahy, nová koupelna, nová kuchyňská linka, nová světla, vypínače, bezfalcové dveře s obložkami. Celý interiér je sladěný do nejmenšího detailu a zároveň každý detail je důležitý. Bezsporu největší dominantou bytu je kuchyňská linka s vestavěnými spotřebiči, na míru udělaný botník v předsíni, vše bylo vyrobeno přímo na míru této bytové jednotky.

Velkým bonusem bytu je lodžie ze které je krásný výhled na okolí a sklepní kóje, která má výměru 10 m².

Pokud chcete bydlet takto, určitě se mi ozvěte a přijďte na prohlídku. V okolí bytu je veškerá občanská vybavenost.

Celkové měsíční náklady při obsazení bytu jednou osobou činí 14.900,- Kč nájemné a 2.000 Kč zálohy na služby (voda, TUV, teplo, spol. el.).

Každá další osoba si připlácí na vodě +600,- Kč, elektřina není zahrnuta v ceně, ta se přepíše na nájemce.

Při předání bytu musíte složit kauci ve výši dvou měsíčních plateb, poměrnou část nájemného (podle data, kdy si byt přeberete) a provizi za zprostředkování ve výši 12.200 Kč.

Energetická náročnost budovy G.