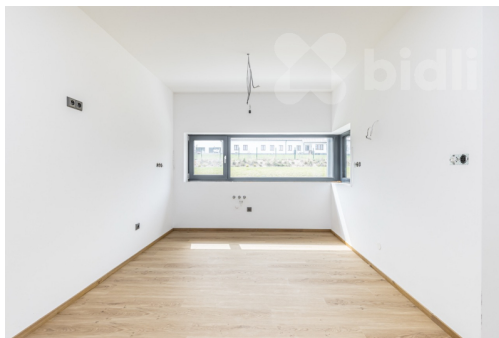


Luxusní RD 5+kk s pozemkem 936m², Vlašim

J. V. Sládka, 25801, Vlašim



16 990 000 Kč
za nemovitost

cena vč. kompletního
právního i hypotečního
servisu



Vyřizuje

David Evropejský

Tel.: 774 110 007

GSM: 774 110 007

E-mail: info@bidli.cz

Poloha objektu:	samostatný	Druh objektu:	cihlová
Stav objektu:	novostavba	Počet podlaží v objektu:	2
Typ domu:	patrový	Zastavěná plocha:	171 m ²
Užitná plocha:	203 m ²	Plocha parcely:	936 m ²
Umístění objektu:	klidná část obce	Doprava:	vlak; dálnice; silnice; MHD; autobus
Komunikace:	asfaltová	Elektrina:	Elektro - 230 V; Elektro - 380 V
Voda:	Vodovod	Telekomunikace:	Internet
Topení:	Lokální - elektrické	Odpad:	Kanalizace
Energetická náročnost:	B - Velmi úsporná		

POPIS NEMOVITOSTI: Exkluzivně doporučujeme ke koupi nadstandardní novostavbu rodinného domu ve Vlašimi z roku 2025 o dispozici 5+kk, se dvěma koupelnami, samostatným WC, terasou a dvojgaráží. Dům je navržen ve velmi vysokém standardu (až luxusním provedení) s důrazem na detail, kvalitní materiály, světlo a úsporný provoz.

Dominantou hlavního obytného prostoru jsou velkoformátová okna Schüco s trojskly a hliníkový HS portál, který propojuje obývací pokoj se zahradou, mimochodem tato okna jsou použita v celém domě. Komfort a bezpečí doplňují bezpečnostní hliníkové vstupní dveře, elektrické předokenní hliníkové žaluzie v kombinaci s předokenními roletami a promyšlené osvětlení včetně integrovaných LED prvků. Interiér působí čistě a moderně díky bezfalcovým interiérovým dveřím s magnetickými zámky. Podlahy jsou vinylové, obklady a dlažby velkoformátové (Itálie) a použita je prémiová

sanita Hansgrohe a Laufen. Každá místnost nabízí dostatek prostoru pro vestavěné skříně a úložná řešení.

Dispozici tvoří:

1.NP: vstupní hala a chodba s místem pro vestavěné skříně, koupelna s WC, obývací pokoj s kuchyňským koutem a výstupem přes HS portál na terasu a zahradu, pracovna/pokoj pro hosty, dvojgaráž, malý skládek po schody.

2.NP: hlavní ložnice se šatnou, dva pokoje, koupelna s vanou a sprchovým koutem, samostatné WC a terasa přístupná z chodby.

Hlavní benefity, které vás budou bavit :

- Novostavba 2025
- 5+kk | 2 koupelny | samostatné WC
- Dvojgaráž
- Velkoformátová okna s trojskly + HS portál (propojení obýváku se zahradou)
- Elektrické předokenní hliníkové žaluzie + rolety
- Bioklimatická hliníková pergola + screenové rolety
- Nízké provozní náklady - nízkoenergetický dům
- TČ NIBE (vzduch/voda) + teplovodní podlahové topení v celém domě
- Příprava na FVE (fotovoltaiku)

Technické parametry:

- Nosné zdivo Ytong Lambda YQ 450 PDK
- Vytápění TČ NIBE vzduch voda + podlahové teplovodní topení
- Okna Schüco s izolačními trojskly
- Vstupní dveře hliníkové bezpečnostní
- Hliníkový HS portál
- Hliníková bioklimatická pergola se screenovými roletami
- IS vodovod, kanalizace, elektřina
- Předokenní elektricky ovládané rolety a žaluzie

Na spodní terase je bioklimatická hliníková pergola se screenovými roletami. Pozemek je připraven pro budoucí realizaci bazénu a dětského hřiště. Součástí je retenční nádrž o objemu 6 m³ připravená pro automatickou závlahu.

Vytápění zajišťuje tepelné čerpadlo NIBE (vzduch/voda) a v celém domě je teplovodní podlahové topení. Dům je nízkoenergetický a má přípravu pro instalaci fotovoltaiky (FVE).

Lokalita Vlašim nabízí klidné bydlení s kompletní občanskou vybaveností a dobrou dopravní dostupností.

Dům je aktuálně bez nábytku, a proto v prezentaci využíváme virtuální homestaging - abyste si lépe představili, jak může vypadat zařízený. Na prohlídce uvidíte reálný prostor i jeho možnosti na maximum.

Pro více informací, kompletní podklady a domluvení prohlídky mě neváhejte kontaktovat.