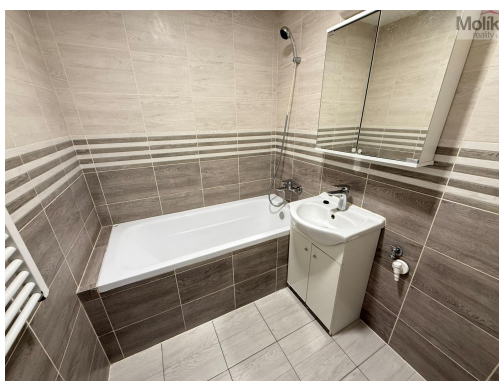
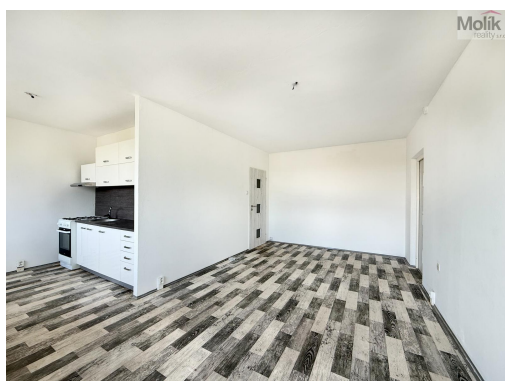


## Podnájem bytu 2+1+L, 63 m<sup>2</sup>, Osek, ul. Hrdlovská

Hrdlovská, 41705, Osek



**10 000 Kč**

za měsíc

Kauce (jistota) + provize RK. Nájem bez záloh a energií (elektrina, plyn).



Vyřizuje

**Milan Bechyňský**

**Tel.:** +420 728574571

**GSM:** +420 728574571

**E-mail:**

[milan.bechynsky@molikreality.cz](mailto:milan.bechynsky@molikreality.cz)

<b>Dispozice bytu:</b>	2+1	<b>Podlaží v domě:</b>	3
<b>Počet podlaží v domě:</b>	13	<b>Celková podlahová plocha:</b>	63 m <sup>2</sup>
<b>Druh objektu:</b>	panelová	<b>Stav objektu:</b>	po rekonstrukci
<b>Vlastnictví:</b>	družstevní	<b>Lodžie:</b>	8 m <sup>2</sup>
<b>Sklep:</b>	2 m <sup>2</sup>	<b>Umístění objektu:</b>	klidná část obce
<b>Doprava:</b>	vlak; silnice; MHD; autobus	<b>Elektrina:</b>	Elektro - 230 V
<b>Voda:</b>	Místní zdroj vody	<b>Plyn:</b>	Individuální; Plynovod
<b>Topení:</b>	Ústřední - dálkové	<b>Odpad:</b>	Kanalizace
<b>Energetická náročnost:</b>	G - Mimořádně nevhodná		

**POPIS NEMOVITOSTI:** Nabízíme k podnájmu byt 2+1+2 lodžie o výměře 63 m<sup>2</sup>, který se nachází ve 2. patře (3.NP) zatepleného panelového domu v žádané části obce Osek, ulice Hrdlovská 641.

Byt je v udržovaném, rekonstruovaném stavu. Kuchyňská linka se sporákem. Zděné jádro koupelny se sprchovým koutem a prostorem pro pračku. V celém bytě je podlahová krytina linoleum. Krásný výhled na město a České středohoří.

Komora přímo v bytě.  
K bytu náleží sklepní kóje.

Parkování je pohodlně možné přímo před domem. V bezprostředním okolí se nachází veškerá občanská vybavenost obchody, školy, školky, MHD i služby.

Podmínky podnájmu:

Podnájemné 10.000,-Kč,

Zálohy na studenou vodu, teplou vodu, teplo, výtah, elektřina společ. prostor, úklid cca 3.390,-Kč/2 osoby, každá další osoba cca 600,-Kč,

Elektřinu a plyn si nájemník přepisuje na sebe (předpokládané zálohy - Elektřina 1.000,-Kč, Plyn 400,-Kč),

Kauce 20.000,-Kč,

Provize RK 10.000,-Kč.

Podnájemné pro 2 osoby: 13.390,-Kč + elektřina a plyn.

Více informací u makléře.