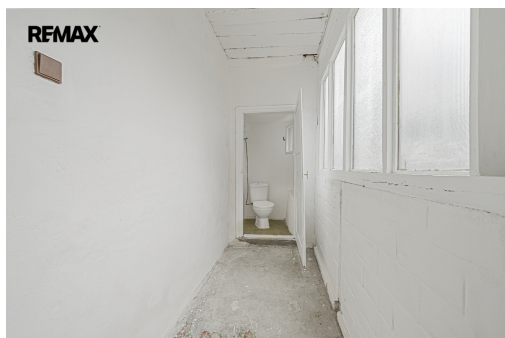


Vícegenerační dům ve Stráži nad Nežárkou

Ruská, Stráž nad Nežárkou



Neuvedeno
za nemovitost

cena u makléře



Vyřizuje

**Jiřina Zapotoka
Cieslarová**

Tel.: 721 837 670

GSM: +420734769388

E-mail:

jirina.cieslarova@re-max.cz
Z

| | | | |
|-------------------------------|----------------------------------|---------------------------------|--------------------|
| Poloha objektu: | řadový | Druh objektu: | smíšená |
| Stav objektu: | dobrý | Počet podlaží v objektu: | 2 |
| Typ domu: | patrový | Zastavěná plocha: | 73 m ² |
| Užitná plocha: | 146 m ² | Plocha parcely: | 190 m ² |
| Doprava: | silnice; autobus | Komunikace: | asfaltová |
| Elektřina: | Elektro - 230 V; Elektro - 400 V | Voda: | Místní zdroj vody |
| Plyn: | Plynovod | Odpad: | Kanalizace |
| Energetická náročnost: | G - Mimořádně nevhodná | | |

POPIS NEMOVITOSTI: V zastoupení majitele si Vám dovoluji nabídnout dvougenerační dům s krásnou zahradou v krásném prostředí ve Stráži nad Nežárkou. Jsou Vašimi požadavky klid a výborná dostupnost? Tak to jste na správné stránce.

Nemovitost se nachází v klidné části malebného městečka, ale jen kousek od nádherného zámku, ve kterém žila slavná pěvkyně Ema Destinová.

Dům o zastavěné ploše 109 m² se nachází v klidném prostředí v již zmiňované Stráži nad Nežárkou. Dispozice domu: 1. NP předsiň, kuchyně s jídelnou, obývací pokoj, prostorná ložnice, koupelna se sprchovým koutem, WC. Z boční

strany domu nás schody zavedou do 2. NP , kde nás uvítá prosklená veranda s výhledem do zahrady, předsíň, kuchyně, obývací pokoj, prostorná ložnice, dětský pokoj, WC.

K domu náleží i příslušný podíl zahrady, kterou je možné volně užívat k příjemnému odpočinku, pěstování zeleniny či umístění bazénu, dále se na prostranství nachází dílna pro kutily. Bonusem je užitková voda ze studny. Velkou výhodou tohoto domu je skutečnost, že není dotčen žádnou velkou rekonstrukcí a tak může nový majitel krásného domu uskutečnit své nápady od vchodových dveří až po poslední okno. Dům je velmi pěkný, bezproblémové sousedské vztahy.

Stráž nad Nežárkou je jihočeské město v okrese Jindřichův Hradec v Jihočeském kraji. Leží přibližně v polovině cesty mezi Jindřichovým Hradcem a Třeboní. Žije zde 879 obyvatel. V údolí na severním okraji města protéká řeka Nežárka; její koryto je chráněno v rámci evropsky významné lokality „Lužnice a Nežárka“.

Zaujala Vás tato nabídka?

Vychutnejte si jedinečnou atmosféru osobně.

Těším se na Vás na prohlídce

Prodávající si vyhrazuje právo vybrat kupujícího na základě jím zvolených kritérií.