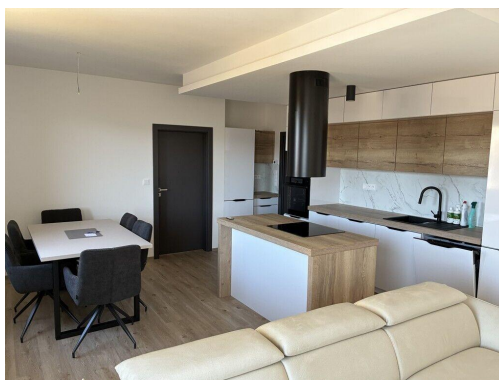


Pronájem vybaveného nadstandardního bytu 3+kk s balkónem, gar.stáním v novostavbě v Liberci-ul.Polní

Polní, 46001, Liberec (nečleněné město), Liberec



28 000 Kč

za měsíc

+ služby v celkové výši
5000,- Kč/měsíčně pro dvě
osoby



Vyřizuje

Aleš Rubáš

Tel.: +420 485 103 827

GSM: +420739111199

E-mail:

rubas@realityrubas.cz

Bezbariérový byt:	ano	Dispozice bytu:	3+kk
Podlaží v domě:	9	Počet podlaží v domě:	11
Celková podlahová plocha:	84 m ²	Druh objektu:	smíšená
Stav objektu:	novostavba	Vlastnictví:	osobní
Balkón:	6 m ²	Sklep:	2 m ²
Umístění objektu:	klidná část obce	Doprava:	silnice; MHD
Elektřina:	Elektro - 230 V	Topení:	Ústřední - dálkové
Odpad:	Kanalizace	Ostatní rozvody:	Ostatní rozvody
Energetická náročnost:	C - Úsporná		

POPIS NEMOVITOSTI: Jedná se o pronájem úplně nového, nadstandardního bytu 3+kk s balkónem a garážovým stáním (novostavba - TŘI VĚŽE), nacházející se v pěkné lokalitě Liberce s kompletní občanskou vybaveností, ul. Polní, o vel. 84 m² (byt) + 6 m² (balkón) + sklep (2 m²), 9.NP./11.NP.. V bytě jsou plastová okna s venkovními žaluziemi. Byt je vybavený krom jednoho pokoje. Má kuchyňskou linku dělanou na míru vč. spotřebičů (indukční deska, elektrická trouba, mikrovlnná trouba, digestoř, myčka nádobí, lednice s mrazákem), rohovou sedací souprava, konferenční stůl, TV stůl, jídelní stůl se židlemi, v ložnici je dvoupostel, noční stolky a vestavěná skříň, v předsíni jsou dvě prostorné vestavěné skříňe (v jedné z nich je pračka se sušičkou), v místnostech jsou vinylové podlahy. V koupelně je prostorný sprchový kout s umyvadlem a elektrickým žebříkem, WC s umyvadlem je samostatně. Z bytu je pěkný výhled do zeleně

a na Ještěd. Klidné a slunné místo. Volné dle dohody.