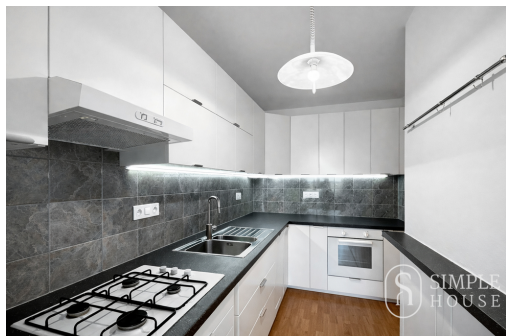


## Pronájem bytu 3+kk, 82 m<sup>2</sup>, Praha

Pod Sychrovem I, Praha 10, Praha



**28 500 Kč**

za měsíc

+ provize RK



Vyřizuje

**Simple House**

**Tel.:** 608 236 006

**GSM:** 608236006

**E-mail:**

[info@simplehouse.cz](mailto:info@simplehouse.cz)

<b>Dispozice bytu:</b>	3+kk	<b>Podlaží v domě:</b>	3
<b>Počet podlaží v domě:</b>	4	<b>Celková podlahová plocha:</b>	87 m <sup>2</sup>
<b>Druh objektu:</b>	cihlová	<b>Stav objektu:</b>	velmi dobrý
<b>Vlastnictví:</b>	osobní	<b>Balkón:</b>	4 m <sup>2</sup>
<b>Sklep:</b>	4 m <sup>2</sup>	<b>Umístění objektu:</b>	klidná část obce

### POPIS NEMOVITOSTI: ID zakázky: G1140

Nabízíme k dlouhodobému pronájmu byt o dispozici 3+kk o celkové ploše 91,15 m<sup>2</sup>, který senachází ve 3.NP činžovního domu bez výtahu na kopci Bohdalec, ulice Na Křivce, Praha 4- Michle. K bytu náleží balkon o ploše 4,55 m<sup>2</sup> a sklep o velikosti 4,6 m<sup>2</sup>.

Dispozice bytu nabízí dvě ložnice, prostorný obývací pokoj s novým kuchyňským koutem odděleným přepážkou, velkou předsiň, chodbu, koupelnu a samostatnou toaletu. Součástí bytu je také komora s policemi z tvrzeného skla. Byt se pronajímá bez nábytku, částečně vybaven - vestavěné skříně, osvětlení (lustry a stropnice), sanita, bezpečnostní dveře Next. Kuchyň je nová a vybavená spotřebiči včetně myčky nádobí, plynového sporáku a lednice. K dispozici je také nová pračka, varná konvice a mikrovlnná trouba.

V domě je k dispozici kočárkárna. Parkování je možné přímo před domem v klidné ulici.

Lokalita Bohdalec patří mezi oblíbené rezidenční části Prahy díky klidnému prostředí, dostatku zeleně a zároveň velmi dobré dostupnosti do centra města. V pěší vzdálenosti se nachází Park Bohdalec, ideální pro každodenní procházky a

sport, dále Hamerský rybník a oblíbené Havlíčkovy sady (Grébovka), které nabízí rozsáhlé zelené plochy, kavárny i relaxační zóny.

V okolí je k dispozici kompletní občanská vybavenost. Pro nákupy a služby lze využít OC Edennebo Atrium Flora, kde se nachází široká nabídka obchodů, restaurací, kaváren i služeb.

Dopravní dostupnost je velmi dobrá - v docházkové vzdálenosti jsou tramvajové a autobusové zastávky Bohdalec a Chodovská, které zajišťují rychlé spojení na metro Želivského (trasa A) a do širšího centra města. Lokalita tak nabízí ideální kombinaci klidu, zeleně a výborné městské dostupnosti.

Nájem: 28.500 Kč

Poplatky: 1.800 Kč /osoba + energie dle spotřeby

Kauce: 28.500 Kč

Pro více informací a domluvení prohlídky nás prosím kontaktujte. Těšíme se na vaše dotazy!