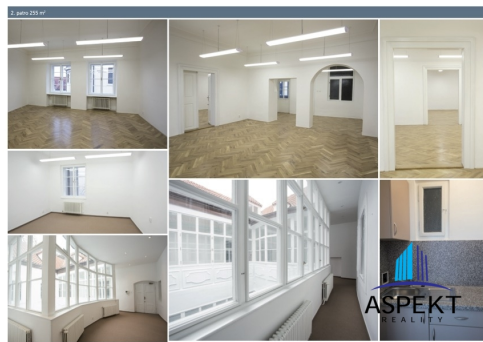


## Reprezentativní kanceláře (255 m<sup>2</sup>) v historickém paláci na Malé Straně

Sněmovní, Praha 1, Praha



**400 Kč**  
za m<sup>2</sup>/měsíc

+ 60Kč/m<sup>2</sup> služby v domě,  
voda, vytápění



Vyřizuje

**Markéta McClellan**

**Tel.:** 734 373 583

**GSM:** +420 770 666 414

**E-mail:**

[marketa@aspektreality.cz](mailto:marketa@aspektreality.cz)

**Plocha kanceláří:** 255 m<sup>2</sup>

**Stav objektu:** velmi dobrý

**Umístění objektu:** centrum obce

**Druh objektu:** cihlová

**Druh prostor:** Kanceláře

**POPIS NEMOVITOSTI:** Nabízíme k pronájmu výjimečné kancelářské prostory v samotném srdci Malé Strany. Prostory se nacházejí ve 2. nadzemním podlaží historického měšťanského domu U Madony ve Sněmovní ulici. Tento středověký palác z 15. století prošel před deseti lety kompletní rekonstrukcí, při které si zachoval své novobarokní kouzlo včetně unikátních interiérových prvků.

Dispozice a vybavení:

Celková plocha: 255 m<sup>2</sup>

Počet místností: 7 samostatných i průchozích kanceláří

Zázemí: Vybavená kuchyňka, 3x toaleta, sprcha

Budova: Čtyřpodlažní objekt s reprezentativním atriem. Budova se nachází v jedné z nejprestižnějších částí Prahy, jen pár kroků od Poslanecké sněmovny.

Vynikající dopravní dostupnost: zastávka tramvaje Malostranské náměstí a stanice metra Malostranská v docházkové vzdálenosti. Okolí nabízí široký výběr restaurací, kaváren a reprezentativních prostor pro obchodní jednání.

Vytápění z centrální plynové kotelny.

Nájemné: 400 Kč/m<sup>2</sup>/měsíc + zálohové služby: 60 Kč/m<sup>2</sup>/měsíc + přepis elektřiny na nájemce. V ceně služeb je zahrnut úklid společných prostor, spotřeba vody a vytápění.

Kauce tříměsíční nájemné. Provize 50% nájemného.

Tyto prostory jsou ideální pro ambasády, advokátní kanceláře, poradenské společnosti nebo sídlo firmy, která ocení genius loci historické Prahy.

K DISPOZICI OD 1.10.2026