

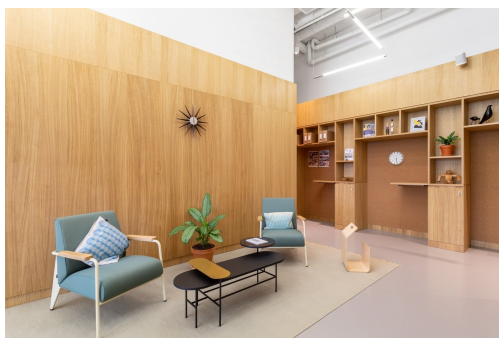


Pronájem - Komerční objekty

číslo zakázky: CZvo5246

Pronájem virtuální kancelář, 5 m² - Praha - Nusle

Pujmanové, 14000, Praha 4, Praha



3 850 Kč
za měsíc



Vyřizuje

Kristýna Trunkatová

Tel.: +420 255 709 423

GSM: +420 234 094 785

E-mail:

portals.europe@iwgplc.com

Celková plocha:	5 m ²	Počet podlaží:	1
Druh objektu:	smíšená	Stav objektu:	velmi dobrý
Účel budovy:	Jiný	Ostatní:	Výtah
Telekomunikace:	Telefon; Internet	Energetická náročnost:	G - Mimořádně nevhodná

POPIS NEMOVITOSTI: Profesionální zastoupení vaší firmy kdekoli na světě.

Společnost Spaces pomáhá firmám všech velikostí najít a vytvořit ideální zázemí pro zaměstnance. Nabízí různé varianty služeb, flexibilitu, komunitu, pracovní prostory na míru a profesionálně vybavené pobočky po celém světě, na

IWG Management (Czech Republic) s.r.o. Na strži 1702/65 Praha 14000, Tel.: 222 191 100; 234 094 785, E-mail: info@reguscr.cz, web: <https://www.regus.com/cs-cz>

jejichž kvalitu se můžete spolehnout.

Protože máme celosvětově největší síť flexibilních pracovních prostor, s virtuální kanceláří získáte prestižní firemní adresu na pobočce podle svého výběru kdekoli na světě a kromě toho také místní telefonní číslo a přístup do pracovních prostor podle potřeby.

Jako uživatelé virtuální kanceláře získáte:

- kontakt s globální komunitou profesionálů;
- přístup do pracovních prostor podle potřeby;
- profesionální zastoupení své firmy kdekoli na světě, s místní firemní adresou a místním telefonním číslem;
- služby příjmu a třídění pošty a službu vyřizování telefonních hovorů;
- možnost využít doplňkové služby, aby se vám pracovalo ještě lépe;

Naším cílem je pomáhat lidem, aby mohli co nejnáz řídit a rozvíjet své obchodní aktivity. Na prvním místě je pro nás zdraví a celková pohoda našich zákazníků a zaměstnanců, a proto dbáme na to, aby naše pobočky byly bezpečné.

Kontaktujte nás a zeptejte se, jaké výhody virtuální kancelář nabízí.

Pošlete nám dotaz

Všechny obrázky v tomto materiálu zachycují naše pobočky, nemusí ale pocházet z centra, u něhož jsou použity. Všechny uvedené ceny odpovídají nejnižší možné ceně, která se může měnit v závislosti na výběru možností a zahrnutých službách.