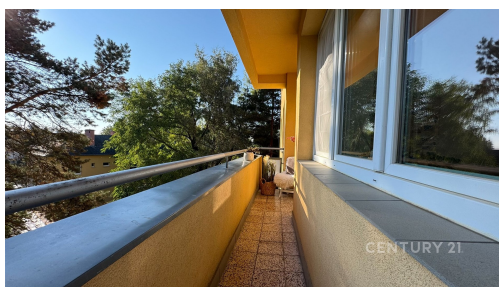
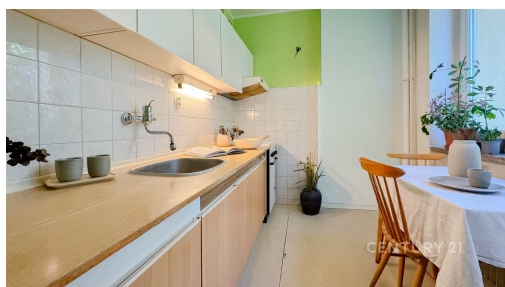


## Pronájem pokoje na Lesné, výborná dopravní dostupnost.

Seifertova, Brno-sever, Brno



**7 000 Kč**  
za měsíc



Vyřizuje  
**Iveta Friedbergová**  
Tel.: 226 256 126  
GSM: +420 734 799 447  
E-mail:  
[iveta.friedbergova@century21.cz](mailto:iveta.friedbergova@century21.cz)

<b>Dispozice bytu:</b>	garsoniéra	<b>Podlaží v domě:</b>	3
<b>Počet podlaží v domě:</b>	4	<b>Celková podlahová plocha:</b>	73 m <sup>2</sup>
<b>Druh objektu:</b>	cihlová	<b>Stav objektu:</b>	velmi dobrý
<b>Vlastnictví:</b>	osobní	<b>Balkón:</b>	5 m <sup>2</sup>
<b>Sklep:</b>	3 m <sup>2</sup>	<b>Doprava:</b>	vlak; MHD
<b>Elektrina:</b>	Elektro - 230 V	<b>Energetická náročnost:</b>	D - Méně úsporná

**POPIS NEMOVITOSTI:** Nabízíme k pronájmu neprůchozí pokoj v bytě o dispozici 3+1 s balkonem, šatnou a sklepem v oblíbené lokalitě Brno - Lesná. Byt se nachází v domě obklopeném vzrostlou zelení, která zajišťuje klidné bydlení a příjemný výhled.

Byt je situován ve 3. nadzemním podlaží cihlového domu bez výtahu. K bytu náleží prostorný sklep. Byt je v původním, udržovaném stavu. Všechny pokoje v bytě jsou neprůchozí.

Předmětem pronájmu je samostatný pokoj, přičemž nájemce bude společně s ostatními uživateli bytu sdílet kuchyň, koupelnu, toaletu a další společné prostory.

Městská část Lesná patří mezi vyhledávané lokality Brna - nabízí kompletní občanskou vybavenost (školy, školky,.....)

obchody, restaurace, zdravotní služby) a zároveň dostatek zeleně a klidné prostředí pro rodiny i jednotlivce. Výborná je také dopravní dostupnost do centra města zastávka autobusu je vzdálena 2 minuty chůze, vlaková zastávka přibližně 8 minut chůze.

K nájemnému za pokoj ve výši 7 000 Kč budou připočteny paušální služby ve výši 2 000 Kč včetně internetu. Majitel požaduje vratnou kauci ve výši 9 000 Kč.

Pokoj je volný ihned.