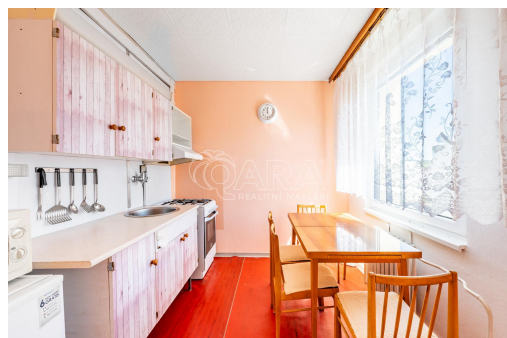
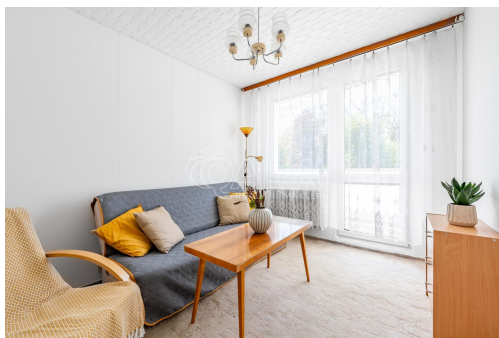


Prodej bytu 2+1 s prostornou lodžii ul. K Nemocnici, Hořovice

K Nemocnici, 26801, Hořovice



3 600 000 Kč
za nemovitost

včetně provize a právních služeb



Vyřizuje

Ing. Markéta Soukupová

Tel.: +420 739500586

GSM: +420 739500586

E-mail:

marketa.soukupova@qara.cz

Dispozice bytu:	2+1	Podlaží v domě:	3
Počet podlaží v domě:	3	Celková podlahová plocha:	38 m ²
Druh objektu:	panelová	Stav objektu:	dobrý
Vlastnictví:	osobní	Lodžie:	6 m ²
Umístění objektu:	okraj obce	Doprava:	vlak; dálnice; silnice; MHD; autobus
Elektrína:	Elektro - 230 V	Plyn:	Individuální; Plynovod
Topení:	Ústřední - plynové	Odpad:	Kanalizace
Energetická náročnost:	D - Méně úsporná		

POPIS NEMOVITOSTI: Nabízíme k prodeji byt o dispozici 2+1 s prostornou lodžii, situovaný v hezké lokalitě ulice K Nemocnici v Hořovicích v bezprostřední blízkosti krásného zámeckého parku.

Byt se nachází ve 3. patře ze tří (bez výtahu) v bytovém domě z roku 1980, který má celkem 23 bytových jednotek. K bytu náleží praktická komora umístěná na patře přímo před bytem.

Jednotka je v původním udržovaném stavu před rekonstrukcí, včetně původního bytového jádra, což nabízí ideální příležitost pro úpravy dle vlastních představ.

Dispozici je možné upravit například zrušením chodbičky a zvětšením obytného prostoru.

Byt je vhodný také jako investiční nemovitost, kdy se v tomto stavu obvyklé nájemné pohybuje v rozmezí 12.000 - 13.000 Kč měsíčně.

Bytový dům prošel revitalizací je zateplený, má novou fasádu, střechu a vlastní domovní plynovou kotelnu, což přispívá k úspornému provozu.

Lodžie má novou dlažbu a zábradlí.

Kuchyňská linka je vybavena plynovým sporákem s elektrickou troubou.

Orientace bytu: obývací pokoj s lodžii na západ, kuchyně na jih (dostatek světla po celý den)

Měsíční zálohy na služby spojené s užíváním bytu:

platba na účet SVJ - 5.500 Kč (zahrnuje FO, správu, splátku úvěru, SV, TUV, teplo, spol. elektřinu, úklid, pojištění domu)

plyn na vaření - 200 Kč

elektřina bytu - 800 - 1000 Kč (dle počtu osob)

Parkování je možné v těsné blízkosti domu na veřejném parkovišti na modrých zónách. Pro rezidenty je roční poplatek za 1. auto 200 Kč a pro 2. auto 1.000 Kč v modré zóně.

Lokalita nabízí klidné bydlení s dobrou dostupností a kompletní občanskou vybaveností v okolí. V těsné blízkosti se nachází Nemocnice Hořovice, nově je zde Kaufland poblíž domu a připravuje se k otevření obchvat Hořovic, který urychlí napojení na dálnici D5. Z Hořovic jsou časně spoje na Prahu i Plzeň jak autobusy, tak vlaky.

Pro více informací nebo domluvení prohlídky nás neváhejte kontaktovat. K této nemovitosti máte připravené podrobné informace na:

<https://www.soukupovi-reality.cz/detail-nemovitosti/prodej-bytu-2-1-s-prostornou-lodzii-ul-k-nemocnici-horovice>