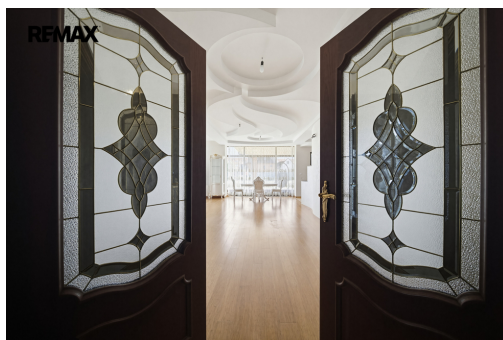


## Moderní rodinná vila v luxusním provedení

Sýkorová, Jesenice



**41 990 000 Kč**  
za nemovitost



Vyřizuje

**Alexandr Mizjuk****GSM:** +420776395579**E-mail:**

alexandr.mizjuk@re-max.cz

<b>Poloha objektu:</b>	v bloku	<b>Druh objektu:</b>	cihlová
<b>Stav objektu:</b>	velmi dobrý	<b>Počet podlaží v objektu:</b>	2
<b>Typ domu:</b>	patrový	<b>Zastavěná plocha:</b>	276 m <sup>2</sup>
<b>Užitná plocha:</b>	363 m <sup>2</sup>	<b>Plocha parcely:</b>	1608 m <sup>2</sup>
<b>Plocha zahrady:</b>	1283 m <sup>2</sup>	<b>Umístění objektu:</b>	klidná část obce
<b>Doprava:</b>	silnice; autobus	<b>Komunikace:</b>	asfaltová
<b>Elektřina:</b>	Elektro - 400 V	<b>Voda:</b>	Vodovod
<b>Plyn:</b>	Plynovod	<b>Odpad:</b>	Kanalizace
<b>Energetická náročnost:</b>	B - Velmi úsporná		

**POPIS NEMOVITOSTI:** V zastoupení majitele nabízíme k prodeji luxusní moderní rodinný dům umístěný v oblíbené rezidenční lokalitě Jesenice-Zdiměřice, vyhledávané díky své blízkosti k Praze a výborné občanské vybavenosti. Zdiměřice jsou krásnou klidnou částí Prahy-západ, se skvělou dostupností do centra Prahy, na Chodov a díky blízkému obchvatu i po celé Praze. V blízkosti naleznete nádherný Průhonický park, mateřskou školu a nově postavenou také základní školu, prestižní Sunny Canadian International School, dětské hřiště, golfové odpaliště, tenisové kurty, beach volejbalové hřiště, obchody a další služby. Okolí je vhodné pro volný čas i aktivní odpočinek, v blízkosti jsou lesy, cyklostezky a možnosti procházek v přírodě. Samotný dům má podlahovou plochu 363 m<sup>2</sup> a stojí na pozemku o celkové výměře 1 608 m<sup>2</sup>.

V suterénu se nachází relaxační zóna s bazénem a vířivkou, technické zázemí, místnost vhodná například jako kancelář, ložnice s vlastní koupelnou (se sprchovým koutem), samostatná toaleta, a dále prostorný obývací pokoj s jídelní částí a kuchyní, odkud je přímý vstup na terasu a do zahrady.

V prvním nadzemním podlaží jsou tři ložnice, každá s vlastní koupelnou vybavenou toaletou a bidetem. Dvě ložnice mají koupelnu s vanou i sprchovým koutem, třetí disponuje koupelnou se sprchovým koutem. Všechny pokoje jsou velmi prostorné a světlé.

Na pozemku je k dispozici garáž pro dva vozy a také zpevněná plocha, která umožňuje další venkovní parkování. Prodávající si vyhrazuje právo vybrat kupujícího na základě jím zvolených kritérií.