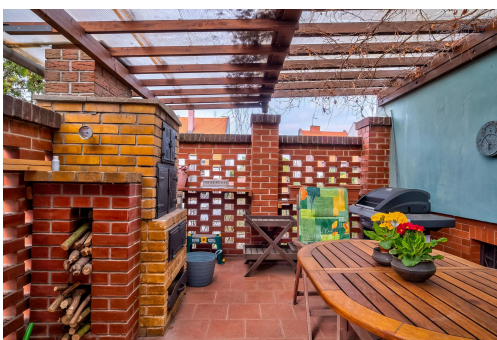
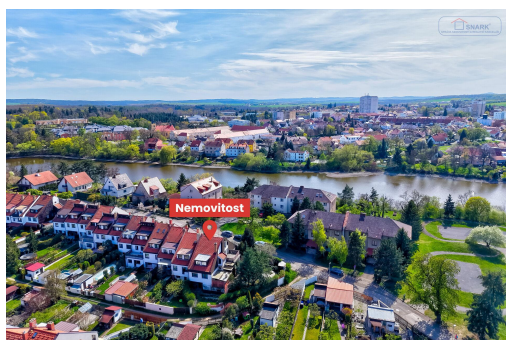
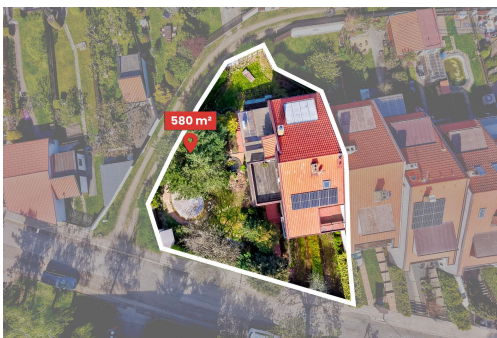


Rodinný dům, U Ovčina, Dobříš

U Ovčina, 26301, Dobříš



11 490 000 Kč
za nemovitost



Vyřizuje

Gabriela Veselá

Tel.: 318 522 722

GSM: 777 224 331

E-mail: vesela@snark.cz

Poloha objektu:	řadový	Druh objektu:	cihlová
Stav objektu:	dobrý	Počet podlaží v objektu:	3
Typ domu:	patrový	Zastavěná plocha:	149 m ²
Užitná plocha:	268 m ²	Plocha parcely:	580 m ²
Umístění objektu:	klidná část obce	Elektřina:	Elektro - 230 V
Voda:	Vodovod	Topení:	Lokální - tuhá paliva; Ústřední - plynové
Odpad:	Kanalizace	Energetická náročnost:	G - Mimořádně nehospodárná

POPIS NEMOVITOSTI: Nabízíme k prodeji prostorný řadový rodinný dům o dispozici 6+1 a užitné ploše 286 m². Díky své rohové poloze disponuje dům nadstandardně velkým pozemkem oproti srovnatelným řadovým domům v okolí, a to 580 m². Poloha domu je téměř ideální. Dům se nachází v klidné lokalitě města Dobříše, přesto nedaleko centra.

Dům má suterén + 3 nadzemní podlaží. U vstupu do domu se nachází krytá terasa s grilem a udírnou. V přízemí pak dům nabízí obývací pokoj, jídelnu s kuchyňským koutem, koupelnu a dva pokoje. V patře je velká společenská místnost s funkčním krbem, ložnice, koupelna a pracovna/šatna. Také je zde vstup na lodžii vedoucí na jih do ulice a vstup na prostornou terasu vedoucí na západ do zahrady. V podkroví se nachází jeden pokoj a galerie. Součástí domu je také dvougaraž a rozlehlé sklepní prostory s přímým vstupem do zahrady.

Dům byl postavený v r. 1986 a během let prošel několika úpravami a renovacemi. V r. 2007 byl instalován nový

plynový kotel a provedena přístavba terasy, r. 2023 instalována nová okna (na některých oknech venkovní rolety), r. 2024 nový bojler na teplou vodu + fotovoltaika. V domě je zabezpečovací systém Jablotron.

Suterén: dvojgaráž, skladovací prostory (sklad brambor, sklad ovoce), technická místnost s kotlem, uhelna, sprcha + WC.

1. NP: kuchyň s jídelním koutem a obývací pokoj (orientace na jih), zádveří, chodba, koupelna, WC, úklidová komora a dva pokoje orientované na sever do zahrady.

2. NP: velkorysá otevřená společenská místnost s funkčním krbem a galerií, jeden pokoj orientovaný do zahrady, pracovna, koupelna, prostorná terasa orientovaná na jiho -západ a lodžie orientovaná na jih.

3. NP: podkrovní prostor/galerie a malý pokoj

Dům nabízí variabilní dispozici vhodnou jak pro velkou rodinu, tak případně i pro úpravu na vícegenerační bydlení. Na zahradě je částečně zapuštěný bazén, malé okrasné jezírko, vzrostlé keře a stromky. Klidná lokalita a rohová pozice domu zajišťují dostatek soukromí i prostoru pro relaxaci, rodinné aktivity nebo zahradničení. PENB v přípravě, údaj bude aktualizován.

Neváhejte nás kontaktovat pro bližší informace či sjednání prohlídku domu. Těšíme se na viděnou.