

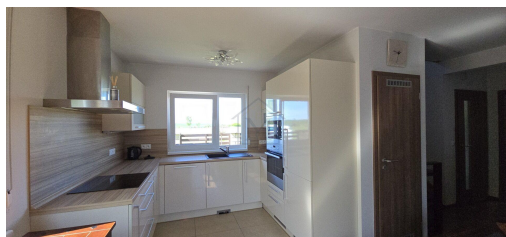
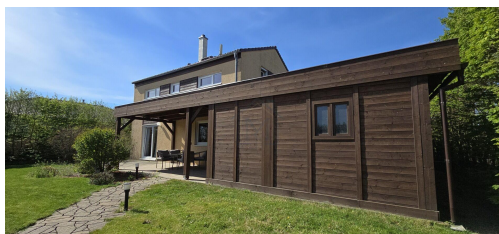
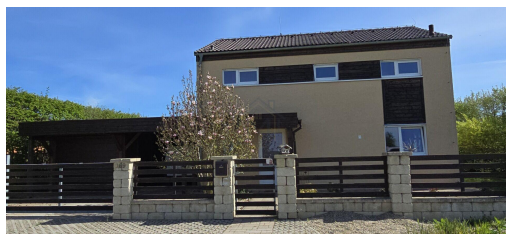


Prodej - Domy a vily

číslo zakázky: N00006

## Radouň - Štětí prodej rodinného domu

41108, Štětí



### Rezervace



Vyřizuje

**Michaela Černíková**

**Tel.:** +420 724 505 659

**GSM:** +420 724 505 659

**E-mail:**

[info@michaelacernikova.cz](mailto:info@michaelacernikova.cz)

<b>Poloha objektu:</b>	samostatný	<b>Druh objektu:</b>	smíšená
<b>Stav objektu:</b>	velmi dobrý	<b>Počet podlaží v objektu:</b>	2
<b>Typ domu:</b>	patrový	<b>Zastavěná plocha:</b>	63 m <sup>2</sup>
<b>Užitná plocha:</b>	97 m <sup>2</sup>	<b>Plocha parcely:</b>	893 m <sup>2</sup>
<b>Plocha zahrady:</b>	830 m <sup>2</sup>	<b>Umístění objektu:</b>	klidná část obce
<b>Energetická náročnost:</b>	B - Velmi úsporná		

**POPIS NEMOVITOSTI:** Radouň - moderní dřevostavba 5kk z roku 2017(Rýmařov Kubis) , velká zahrada, nízké náklady, centrální vysavač, garáž, dílna, bazén.

Rodinný dům, který nabízí klidné bydlení s důrazem na praktickou využitelnost prostoru a nízkou energetickou náročnost-Energetická třída B - velmi úsporná.

Vnitřní užitná plocha 97 m<sup>2</sup> s dostatkem soukromí pro celou rodinu, opomenuto není ani potřebné úložné místo, které je možné využívat v garáži, dílně, komoře a v podkroví. V přízemí vstupní chodba, obývací pokoj propojený s kuchyní a jídelnou. Francouzské dveře do zahrady.

Moderní kuchyňská linka se spotřebiči- sklokeramická deska, trouba, myčka, lednice s mrazákem, mikrovlnná trouba...

**Michaela Černíková** Březinova cesta 194/5 Litoměřice 41201, Tel.: +420 724 505 659, E-mail: [info@michaelacernikova.cz](mailto:info@michaelacernikova.cz), web:

<https://www.michaelacernikova.cz>

Součástí vybavení je také centrální vysavač, který výrazně zvyšuje pohodlí při úklidu. Okna jsou osazena venkovními žaluziemi.

Koupelna se sprchovým koutem, toaletou a boilerem a místem pro pračku .

V patře tři pokoje, druhá koupelna s wc a vanou, vstup do podkrovních úložných prostor.

Vytápění je lokální elektrické, což umožňuje efektivně v každé místnosti nastavit jinou teplotu, krbová kamna v obývacím pokoji.

Na zahradě bazén, pergola, altánek, hrací domeček pro děti. Dešťová voda svedena do podzemní nádrže a využívána k zalévání zahrady.

Ohřev vody zajišťuje elektrický bojler. Vodovodní přípojka osazena hlídačem úniku vody a hlídáním spotřeby přes wifi, elektřina dvoutarifní, vlastní jímka. Zaplacený a zpracovaný projekt připojení na novou splaškovou obecní kanalizaci.

Při prodeji bude předána kompletní projektová dokumentace, technická zpráva a platné revize. V případě dotazů či zájmu o prohlídku se na mě neváhejte obrátit.