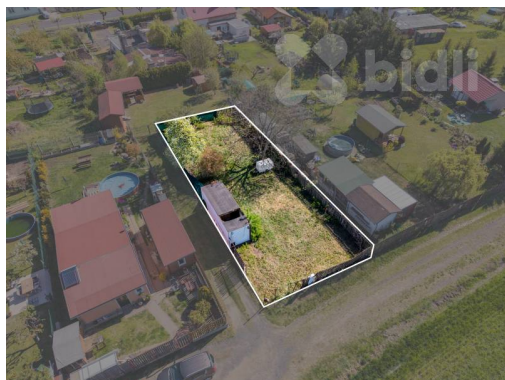


## Prodej, stavební pozemek, 400m<sup>2</sup>, Háj u Duchcova

Ke Kapličce, 41722, Háj u Duchcova



**790 000 Kč**  
za nemovitost



Vyřizuje

**Karel Pokoš**

**Tel.:** 774 110 007

**GSM:** 774 110 007

**E-mail:** [info@bidli.cz](mailto:info@bidli.cz)

**Celková plocha:** 400 m<sup>2</sup>

**Inženýrské sítě:** elektřina

**Doprava:** vlak; silnice; MHD;  
autobus

**Druh pozemku:** zahrada

**Umístění objektu:** klidná část obce

**Energetická náročnost:** G - Mimořádně  
nehospodárná

**POPIS NEMOVITOSTI:** Nabízíme k prodeji pozemek o výměře cca 400 m<sup>2</sup> v klidné okrajové části obce Háj u Duchcova, v ulici Ke Kapličce. Ideální místo pro rekreační výstavbu a víkendový odpočinek.

Pozemek je dle územního plánu určen k zástavbě, přičemž se zde nabízí zejména výstavba rekreační chaty, podobně jako u okolních nemovitostí.

K dispozici je elektřina, ostatní inženýrské sítě (voda, kanalizace) zde nejsou - řešení je možné formou vlastní studny a jímky či septiku.

Pozemek leží na okraji zástavby, takže za zády už máte jen volnou krajinu. Klid, soukromí a pěkné výhledy jsou tady samozřejmostí.

Velkým benefitem je i okolí. Nedaleko se nachází místní Sokolovna s bistroem, kde se pravidelně pořádají příjemné rodinné akce. Pěšky se pohodlně dostanete i do nedalekého Oseka, kde najdete koupaliště, restaurace i krásný klášter. Do Duchcova je to pak jen pár minut autem, takže veškeré služby máte rychle po ruce.

Pokud hledáte místo, kam si můžete odjet odpočinout a mít kousek přírody i zázemí města, tohle je přesně ono.