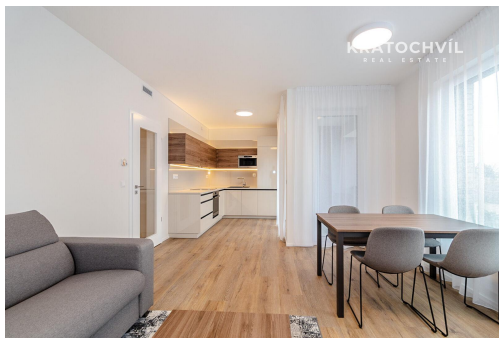


## Novostavba 2+kk/B, 55 m2 Praha 10 - Strašnice, zařízený, WIFI v ceně

Na palouku, 10000, Praha 10, Praha



**29 720 Kč**  
za měsíc

+ 4.600 Kč služby.  
Možnost parkovacího stání  
za 1.721 Kč/měsíc. Provize  
RK 29.720 Kč



Vyřizuje  
**Martin Kratochvíl**  
Tel.: 777 150 350  
GSM: +420 777 150 350  
E-mail:  
[martin@martinkratochvil.cz](mailto:martin@martinkratochvil.cz)

<b>Dispozice bytu:</b>	2+kk	<b>Podlaží v domě:</b>	3
<b>Počet podlaží v domě:</b>	6	<b>Celková podlahová plocha:</b>	50 m <sup>2</sup>
<b>Druh objektu:</b>	cihlová	<b>Stav objektu:</b>	novostavba
<b>Vlastnictví:</b>	osobní	<b>Lodžie:</b>	4 m <sup>2</sup>
<b>Doprava:</b>	MHD	<b>Telekomunikace:</b>	Internet
<b>Energetická náročnost:</b>	B - Velmi úsporná		

**POPIS NEMOVITOSTI:** Nadstandardně zařízený a vybavený nový byt 2+kk nacházející se ve 3.NP novostavby domu z r. 2022 na rozhraní Vinohrad a Strašnic cca 8 min od metra Želivského. Projekt Green Port Strašnice je umístěn na křižovatce ulic Počernická x Na palouku.

Podlahová plocha bytu je 50 m<sup>2</sup> + terasa o velikosti 5 m<sup>2</sup> s výhledem na východ.

Vysokorychlostní internet v ceně pronájmu.

Nabízený byt je vybavený kuchyňskou linkou a nábytkem firmy Hanák se všemi potřebnými spotřebiči /lednička s mrazákem, varná deska, trouba, myčka, digestoř/ rozkládací sedací soupravou , nábytkovou sestavou v obývacím pokoji, vestavné skříně ve vstupní chodbě a ložnici,. V koupelně je sprchový kout a toaleta.

Parkovací a sklep je v garážích bytového domu. Možnost pronájmu jednoho parkovacího stání za měsíční poplatek 1.750 Kč.

Nadstandardní vybavení projektu:

Keramika firmy Roca weekend, sanita a baterie od firmy Ravak, lepené vinylové podlahy v obývacím pokoji a ložnici, bílé lakované dveře.

Byt je napojený na domovní systém řízeného větrání (rekuperace).

Stínění bytu je řešeno venkovními žaluziemi s možností ovládní přes internet

Technologie - komunikační systém Somfy, přes který je možné ovládat žaluzie, topení

Ostatní vybavení: světla, záclony a domácí videotelefon.

MHD - výborné spojení na metro A Želivského a do centra Prahy. V blízkém okolí je kompletní občanská vybavenost.

Volný ihned. Pro dohodnutí prohlídky bytu mě prosím kontaktujte.