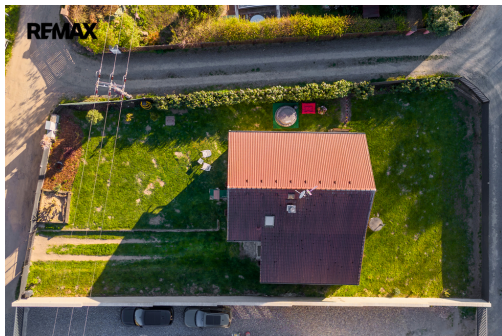


Rodinný dům 5+kk se zahradou, lodžii a výhledem do přírody - Zlenice / Lštění.

Lštění



10 900 000 Kč
za nemovitost



Vyřizuje

Věra Krulichová

Tel.: 222 524 840

GSM: +420296240407

E-mail:

krulichovi.team@re-max.cz

Poloha objektu:	samostatný	Druh objektu:	cihlová
Stav objektu:	velmi dobrý	Počet podlaží v objektu:	2
Typ domu:	patrový	Zastavěná plocha:	118 m ²
Užitná plocha:	108 m ²	Plocha parcely:	118 m ²
Plocha zahrady:	738 m ²	Umístění objektu:	klidná část obce
Energetická náročnost:	G - Mimořádně neehospodárná		

POPIS NEMOVITOSTI: Rodinný dům 5+kk se zahradou, lodžii a výhledem do přírody - Zlenice / Lštění

Klidné rodinné bydlení v blízkosti přírody a zároveň v dobré dostupnosti do Prahy.

Samostatně stojící rodinný dům o dispozici 5+kk v lokalitě Zlenice - Lštění, pár kroků od řeky Sázavy.

Dům byl kolaudován jako novostavba rodinného domu a nabízí příjemné bydlení s dostatkem prostoru, soukromí i krásnými výhledy do okolní zeleně.

Základní informace:

* dispozice: 5+kk

* podlahová plocha cca 154,5 m² včetně půdy

* pozemek: 857 m²

* zastavěná plocha: 116,79 m²

* obytné podkroví

- * lodžie a terasa
- * vlastní studna - hlavní zdroj vody
- * jímka / septik
- * vytápění krbem (přípojka plynu na hranici pozemku)
- * klidná lokalita v blízkosti přírody

Dispozice domu:

V přízemí se nachází prostorný a světlý obývací pokoj propojený s kuchyňským koutem a vstupem na terasu a zahradu. Dále koupelna a technické zázemí.

V podkroví jsou umístěny ložnice a koupelna. Ze dvou ložnic je vstup na balkon s výhledem do okolní krajiny.

K domu náleží garáž, která je aktuálně přestavěna a využívána jako vlastní bydlení se sociálním zázemím. Dům je aktuálně využíván jako dvougenerační.

Technické informace:

Dům je zděný, postavený ze systému POROTHERM se zateplením. Střecha sedlová s dřevěnou konstrukcí. Objekt je napojen na elektřinu. Hlavním zdrojem vody je vlastní studna. Odpad řešen jímkou/septikem. Vytápění zajišťuje krb s průduchy.

Lokalita:

Zlenice jsou vyhledávanou lokalitou díky kombinaci přírody, rekreace a dobré dostupnosti. V okolí najdete řeku Sázavu, lesy, cyklotrasy i turistické stezky. Ideální místo pro rodinné bydlení i víkendový odpočinek.

Dojezd:

- * Benešov cca 15 minut
- * Praha centrum cca 40 minut

Dům nabízí příjemné bydlení pro rodinu, která hledá klid, prostor a kontakt s přírodou.

Prodávající si vyhrazuje právo vybrat kupujícího na základě jím zvolených kritérií.