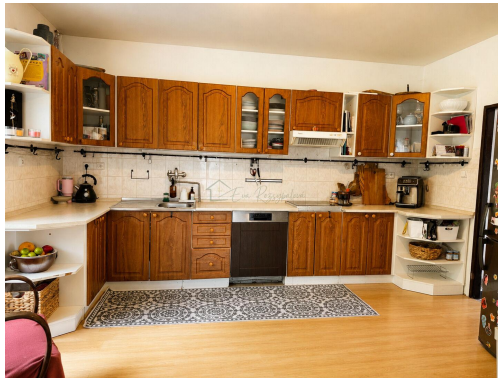


## Prodej zemědělské usedlosti

76701, Šelešovice



**7 290 000 Kč**  
za nemovitost



Vyřizuje

**Mgr. Eva Rozsypalová**

**Tel.:** +420 778 517 101

**GSM:** +420 778 517 101

**E-mail:**

[info@evarozsypalova.cz](mailto:info@evarozsypalova.cz)

<b>Poloha objektu:</b>	v bloku	<b>Druh objektu:</b>	cihlová
<b>Stav objektu:</b>	dobrý	<b>Počet podlaží v objektu:</b>	2
<b>Typ domu:</b>	patrový	<b>Zastavěná plocha:</b>	1246 m <sup>2</sup>
<b>Užitná plocha:</b>	158 m <sup>2</sup>	<b>Plocha parcely:</b>	5585 m <sup>2</sup>
<b>Umístění objektu:</b>	klidná část obce	<b>Doprava:</b>	vlak; silnice; MHD; autobus
<b>Elektrina:</b>	Elektro - 230 V	<b>Voda:</b>	Vodovod
<b>Topení:</b>	Lokální - elektrické	<b>Energetická náročnost:</b>	G - Mimořádně nehospodárná

**POPIS NEMOVITOSTI:** Nabízíme ke koupi prostorný dům s hospodářským zázemím, který se nachází na konci obce v klidné části obce Šelešovice.

Nemovitost představuje zajímavou příležitost pro ty, kteří hledají kombinaci bydlení, hospodaření a prostoru pro vlastní realizaci.

Díky rozsáhlému zázemí je ideální nejen pro chov zvířat či podnikatelský záměr, ale také pro soběstačný způsob života, pěstování vlastní zeleniny a ovoce, nebo vytvoření menší farmy či hospodářství.

Hlavní budova nabízí praktické rozdělení na již zrekonstruovanou část a prostor pro další úpravy.

Spodní část domu prošla průběžně částečnou rekonstrukcí a je připravena k okamžitému užívání.

Horní podlaží je určeno k rekonstrukci, nachází se však v dobrém technickém stavu, což umožňuje dokončení dle

vlastních představ. Dům poskytuje dostatek prostoru pro komfortní rodinné bydlení i vícegenerační využití. Součástí nemovitosti jsou také hospodářské budovy, které lze využít jako stáje, sklady, dílnu nebo zázemí pro chov zvířat.

Pozemky nabízejí dostatek prostoru pro koně, ovce, slepice či další zvířata, stejně jako pro zahradu, sad, skleníky nebo pěstování vlastní produkce.

Umístění domu na okraji obce zajišťuje klid, soukromí a příjemné venkovské prostředí s minimálním provozem, zároveň však zůstává zachována dobrá dostupnost služeb a občanské vybavenosti v okolí.

Tato nemovitost je vhodná jak pro rodinné bydlení, tak pro ty, kteří chtějí spojit bydlení s hospodařením, podnikáním nebo realizovat svůj sen o klidném venkovském a soběstačném životě.

Obec Šelešovice nabízí klidné venkovské bydlení s dobrou dostupností do Kroměříže. V obci je autobusová doprava, obecní úřad i komunitní zázemí, další občanská vybavenost je dostupná během několika minut v Kroměříži.

V případě zájmu o více informací nebo domluvení prohlídky mě neváhejte kontaktovat.