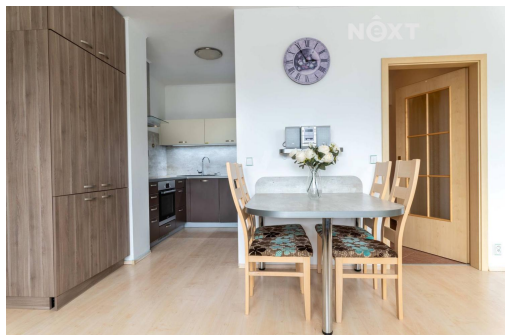


Pronájem byt 2+kk, 56m²

U Nemocnice, 51401, Jilemnice



14 000 Kč
za měsíc

+ 5.000,-Kč/měs. komplet záloha



Vyřizuje

Mgr. Tereza Klierová

GSM: +420 725 173 088

E-mail:

info@nextreality.cz

Bezbariérový byt:	ano	Dispozice bytu:	2+kk
Podlaží v domě:	1	Počet podlaží v domě:	3
Celková podlahová plocha:	56 m ²	Druh objektu:	cihlová
Stav objektu:	novostavba	Vlastnictví:	osobní
Sklep:	3 m ²	Umístění objektu:	klidná část obce
Energetická náročnost:	G - Mimořádně nevhospodárná		

POPIS NEMOVITOSTI: Naše společnost Vám exkluzivně nabízí pronájem slunného bezbariérového bytu v žádané lokalitě na okraji města Jilemnice, v ulici U Nemocnice.

Byt s dispozicí 2KK má 56m² + 21m² předzahrádka a má tyto dispozice: prostorná vstupní chodba s vestavěnou skříň, moderní kuchyň zn.Hanáč s vestavěnými spotřebiči spojená s obývacím pokojem, ložnice, koupelna s vanou s pračkou a sušičkou vč. wc.

K bytu náleží sklep, společná kolárna v domě, parkování přímo u domu.

Nábytek na míru v bytě zůstane. Výborná lokalita s veškerou občanskou vybaveností-škola, školka, lékař, sportovní areály.

Nájemné 14.000,-Kč/měs. + 5.000,-Kč/měs. komplet záloha na služby a energie (byt má svůj elektroměr, vodoměr i měřič tepla).

Kauce 1 nájem, provize 1 nájem + dph.

Byt bude volný od 1.7.2026.

Prohlídky jsou po dohodě možné i o víkend.

V souladu se zákonem 406/2000 Sb. uvádíme energetickou náročnost budovy třídy C: Pro komunikaci uvádějte.....

NEXT REALITY FUTURE Anglická 583/11 Praha 12000, Tel.: , E-mail: future@nextreality.cz, web:

<https://www.nextreality.cz/pobocka/1239/next-reality-vrchlabi>

evidenční číslo zakázky N117815.