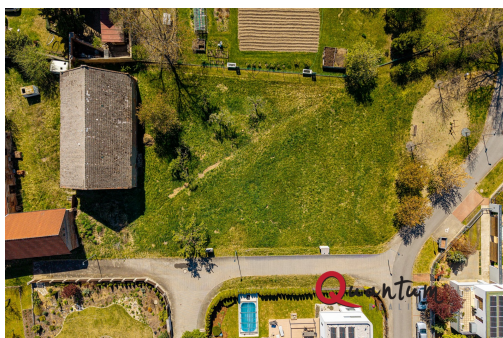
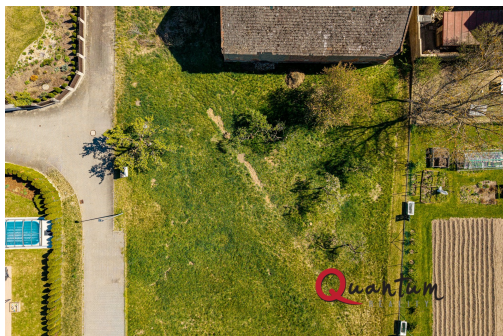


Prodej stavebního pozemku 908 m², Praha-Křeslice

U zájezdku, 10400, Praha-Křeslice, Praha



17 500 000 Kč
za nemovitost



Vyřizuje

Ing. Radek Niezgoda

Tel.: +420 273 134 681

GSM: +420 603 583 543

E-mail:

niezgoda@quantumreality.cz

Celková plocha: 908 m²

Druh pozemku: pro bydlení

POPIS NEMOVITOSTI: Představuji Vám jedinečnou příležitost k nákupu exkluzivní stavební parcely o rozloze 908 m², nacházející se v žádané lokalitě městské části Praha-Křeslice. Tento pozemek představuje ideální místo pro výstavbu Vašeho vysněného domova ve stabilizované rezidenční oblasti, která je téměř kompletně zastavěna nízkopodlažními rodinnými domy a vyniká vysokým podílem zeleně.

Rovinatá parcela obdélníkového tvaru je kompletně napojena na elektrinu, plyn, vodovod a kanalizaci, což Vám ušetří značné množství času a financí při přípravě staveniště. Rozměry parcely jsou přibližně 36x25m, vypadá to na dostatek prostoru pro realizaci Vašeho projektu.

Orientace parcely umožní umístit stavbu s velmi dobrým osluněním, příznivou orientací obytných místností a ideálním umístěním fotovoltaiky.

Kategorie využití plochy dle ÚP je OB-B s koeficientem podlažních ploch 0,3. Od budoucího majitele se očekává respektování charakteru stavebně stabilizované oblasti, kde převažuje nízkopodlažní rezidenční struktura samostatných rodinných domů.

Lokalita nabízí nádherné prostředí v blízkosti přírodních krás, jako jsou Botič a Milíčovský les, kousek od Hostivařské přehrady. Tato strategická poloha mezi Hostivaři a Průhonicemi zajišťuje výbornou dostupnost městské hromadné dopravy s rychlým spojením na metro ze zastávky MHD Dolnokřeslická.

Nabízená stavební parcela je k dispozici za cenu 17 500 000 Kč. Je to vynikající příležitost pro ty, kteří hledají místo pro stavbu svého nového domova v klidné a příjemné lokalitě s výbornou dopravní dostupností a kompletní občanskou

vybaveností v dosahu.