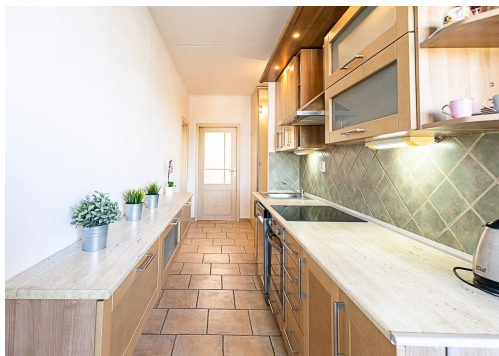
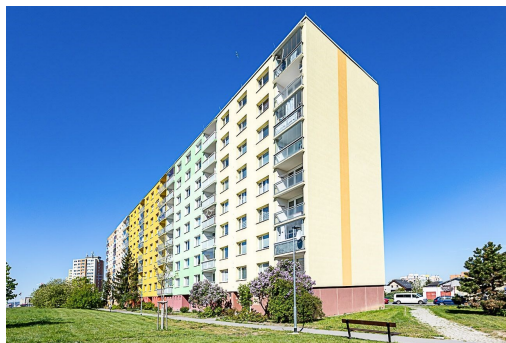


## Pronájem bytu 2+1/L m2, 62 m<sup>2</sup> - Zdislavická, Praha 4Kamýk

Zdislavická, Praha 12, Praha



**20 000 Kč**  
za měsíc



Vyřizuje

**Martin Bedřich**

**Tel.:** 702205636

**GSM:** 702205636

**E-mail:**

[martin.bedrich@mbrealinvest.cz](mailto:martin.bedrich@mbrealinvest.cz)

<b>Dispozice bytu:</b>	2+1	<b>Podlaží v domě:</b>	1
<b>Počet podlaží v domě:</b>	9	<b>Celková podlahová plocha:</b>	56 m <sup>2</sup>
<b>Druh objektu:</b>	panelová	<b>Stav objektu:</b>	po rekonstrukci
<b>Vlastnictví:</b>	osobní	<b>Druh bytu:</b>	V panelovém domě
<b>Výška stropu:</b>	2.62	<b>Lodžie:</b>	6 m <sup>2</sup>
<b>Popis vybavení:</b>	.	<b>Doprava:</b>	dálnice; silnice; MHD
<b>Elektrina:</b>	Elektro - 230 V	<b>Voda:</b>	Místní zdroj vody; Vodovod
<b>Telekomunikace:</b>	Internet	<b>Odpad:</b>	Kanalizace
<b>Energetická náročnost:</b>	B - Velmi úsporná		

**POPIS NEMOVITOSTI:** Nabízíme k pronájmu prostorný a světlý byt 2+kk o velikosti 62 m<sup>2</sup> ( 56+6m<sup>2</sup> lodžie ) v atraktivní a vyhledávané lokalitě Prahy 4 Kamýk, v ulici Zdislavická. Byt se nachází v 1.NP zatepleného panelového domu s výtahem.

Byt prošel v průběhu let kompletní rekonstrukcí a nabízí tak moderní a současné bydlení.

Hlavní výhody bytu:

- Byt po rekonstrukci, upravená a nápaditá dispozice - dostatek prostoru pro mladý pár i jednotlivce
- Kuchyňská linka s vestavěnými spotřebiči / varná deska, el trouba a myčka/ samostatný jídelní kout vybaven jídelním stolem
- 2 samostatné pokoje - vybavené nábytkem, rozkládací postele, skříně a prac stoly, TV

- Nová koupelna s vanou + WC - originální prostor a řešení
- Šatna s vestavěnou skříň - v chodbě dostatek úložného prostoru
- Parkování pro více aut přímo před domem
- Klidná lokalita městské zástavby - v blízkosti lesopark Kamýk a cyklostezky

Proč si byt pronajmout?

- Kombinuje prostor, komfort a klidné prostředí
- Kompletně vybaven nábytkem a spotřebiči vč pračky a lednice bez nutnosti dalších investic
- Plná občanská vybavenost v místě (supermarket, večerka, restaurace, škola, školka, nemocnice, atd.)
- Výborná dostupnost do i z centra Prahy (autobus, metro stávající stanice metra C a plánovaná trasa metra D )

Podmínky pronájmu:

Kauce + provize + nájem : 3x 20 tis

Služby : 3,5 tis + el, internet

Majitel preferuje dlouhodobý pronájem.

V případě domácích mazlíčků (kočka, pes) navýšení nájmu o 500, Kč/ měs.

Byt je volný ihned.