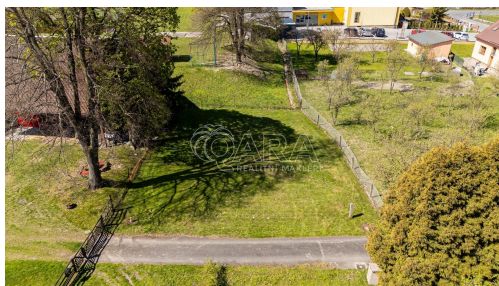


## Prodej menšího stavebního pozemku v Hostašovicích

74101, Hostašovice



**790 000 Kč**

za nemovitost

Včetně provize a právního servisu ě



Vyřizuje

**Stanislav Slovák**

**Tel.:** +420 722534300

**GSM:** +420 722534300

**E-mail:**

[slovakreality@email.cz](mailto:slovakreality@email.cz)

**Celková plocha:** 373 m<sup>2</sup>

**Doprava:** dálnice; silnice; autobus

**Druh pozemku:**

pro bydlení

**POPIS NEMOVITOSTI:** Stavební pozemek o výměře 373 m and sup2; v klidné části Hostašovic nabízí ideální možnost pro menší rodinný dům s dobrou dostupností, inženýrskými sítěmi na dosah a přírodou téměř hned za domem. Pokud hledáte místo pro pohodové bydlení bez zbytečně velkého pozemku a náročné údržby, právě tady to může dávat velmi dobrý smysl.

Představte si místo, kde ráno vyjdete z domu a místo ruchu města kolem sebe vnímáte hlavně klid, okolní zeleň a běžný život menší obce. Přesto máte během pár minut chůze autobusovou zastávku, školu, školku i sportovní zázemí a autem jste přibližně za 15 minut v Novém Jičíně nebo Valašském Meziříčí. Právě tahle kombinace dostupnosti a klidného prostředí dělá z Hostašovic místo, kde se žije jednoduše a přirozeně.

Pozemek se nachází v zastavěné části obce v ploše smíšeného obytného území dle územního plánu, kde je hlavním využitím výstavba rodinných domů. Samotný pozemek je téměř rovinatý s mírným sklonem, což může výrazně usnadnit budoucí výstavbu i celkové využití prostoru.

Celková výměra činí 373 m and sup2; a přibližná šířka pozemku je kolem 17,6 metrů a délka přibližně 21,6 metrů. Díky tomu může být ideální například pro menší moderní rodinný dům, startovací bydlení nebo investici do budoucna.

Příjezd je zajištěný přímo po obecní komunikaci. Vodovod, kanalizace i plynovod se nachází u severovýchodního rohu pozemku v obecní komunikaci nebo přímo přes ni. Nejbližší vedení elektřiny je vzdálené přibližně 40 metrů od hranice

pozemku.

Dle územního plánu je zde možné zastavět až 40 % plochy pozemku pro rodinný dům, což nabízí dostatek prostoru pro komfortní bydlení i menší zahradu bez zbytečně náročné údržby.

Jen pár kroků od pozemku se nachází tenisové kurty, dětské hřiště i zázemí školy a školky. Okolní příroda zároveň nabízí příjemné možnosti procházek a aktivního trávení volného času téměř hned za domem.

Kompletní informace o pozemku najdete také na mých webových stránkách v připraveném rozboru pozemku. Pokud vás místo zaujalo, rád vám ho ukážu osobně a projdeme spolu všechny detaily přímo na místě. K této nemovitosti máte připravené podrobné informace na: <https://stanislavslovak.cz/pozemek>