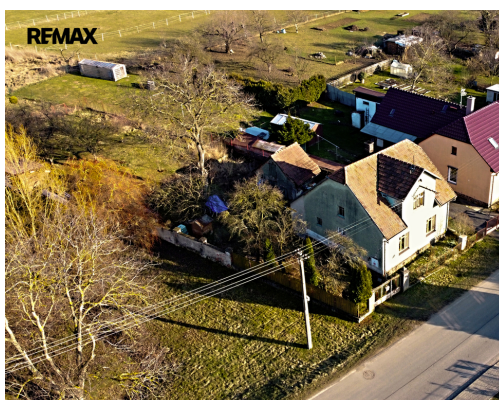


## prodej chalupy 89 m<sup>2</sup> na pozemku 2782 m<sup>2</sup> ve Vilémově u Golčova Jeníkova

Vilémov



**3 420 000 Kč**  
za nemovitost



Vyřizuje

**Jiří Fuxa**

**Tel.:** +420 224 247 291

**GSM:** +420774357102

**E-mail:**

[jiri.fuxa@re-max.cz](mailto:jiri.fuxa@re-max.cz)

<b>Zastavěná plocha:</b>	75 m <sup>2</sup>	<b>Užitná plocha:</b>	89 m <sup>2</sup>
<b>Plocha parcely:</b>	2782 m <sup>2</sup>	<b>Druh objektu:</b>	smíšená
<b>Stav objektu:</b>	před rekonstrukcí	<b>Počet podlaží v objektu:</b>	255
<b>Umístění objektu:</b>	okraj obce	<b>Plyn:</b>	Plynovod
<b>Odpad:</b>	Kanalizace	<b>Energetická náročnost:</b>	G - Mimořádně nehospodárná

**POPIS NEMOVITOSTI:** Hledáte klid a pohodu k odpočinku? Hledáte zdravé klima a příležitost k aktivní rekreaci?? Pak Vám v exkluzivním zastoupení majitele nabízíme k prodeji samostatně stojící dům s velkou zahradou (celková plocha pozemků je 2782 m<sup>2</sup>) a mnoha zajímavostmi na dosah.

Dvoupodlažní dům z poloviny 40. let 20. století prošel řadou postupných rekonstrukcí = repasované podlahy a nová vodorovná izolace přízemí, repliky původních atypických oken s trojsklem v přízemí z uliční strany, původní dřevěná veranda nahrazena zděnou (YTONG) a osazena plastovými okny a dveřmi s dvojskly směrem do zahrady, rekonstrukce WC a napojení kanalizace na obecní řád, plynové etážové topení v obou patrech, vyvedení vody i kanalizace do patra, foukaná izolace nad stropem přízemí...další rekonstrukce čekají na nového majitele ( využití prostorného 2. podlaží nebo změna dispozice v přízemí, dokončení vnějších omítek verandy, modernizace sanity apod.). Vnitřní dveře, omítky a některá okna jsou původní. Elektrická instalace zrekonstruovaná v mědi, odpady částečně zrekonstruovány. Podlahy

v přízemí na chodbě a verandě keramická dlažba nová, v koupelně a WC dlažba ze starší rekonstrukce. V pokojích beton krytý kobercem, resp. linoleem. Podlahy v patře dřevěné. TUV a topení zajišťuje plynový kotel. Venkovní vápenné omítky a střešní krytina (pálené tašky) jsou původní. Zdivo hlavní konstrukce smíšené - cihla, kámen, YTONG. Hospodářské stavení na zahradě ve špatném stavebně technickém stavu nabízí skladovací prostory pro potřebné věci. Kopaná studna na pozemku není využívána.

Vilémov je městysem s bohatým kulturním životem, Svatováclavskou poutí, zámeckým areálem a mnoha dalšími akcemi. V regionu s čistým klimatem můžete využívat bohatou síť cyklostezek i klasických turistických tras příjemně zvlněné Vysočiny. Vilémov poskytuje dobrou nabídkou služeb i možností k aktivnímu využití volného času. V místě je základní škola (I. i II. stupeň) s mateřskou školou i ordinace lékařů. Blízkost Sečské a Pařížovské přehrady i Golčova Jeníkova nebo Chotěboře dodávají Vilémovu na zajímavosti. Je také přesně v polovině turistické trasy Via Czechia. Prodávající si vyhrazuje právo vybrat kupujícího na základě jím zvolených kritérií.