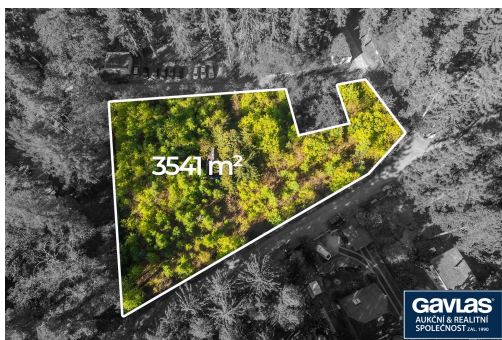


Lesní pozemek 3 541 m² v Jevanech pro Váš dům

V Zátiší, 28166, Jevany



11 950 000 Kč
za nemovitost



Vyřizuje

Emílie Švanová, DiS.

Tel.: +420 221 666 666

GSM: +420 777 721 518

E-mail:

emilie.svanova@gavlas.cz

Celková plocha: 3 541 m²

Druh pozemku: pro bydlení

POPIS NEMOVITOSTI: Lesní pozemek 3 541 m² v Jevanech pro Váš dům.

Představte si rána, kdy vás nebudí hluk města, ale jemný šum korun stromů, které zde stály dávno před námi a nabízejí neopakovatelný pocit klidu.

Je to unikátní synergie: absolutní soukromí s léčivou silou přírody doslova na dosah ruky, v dokonalé harmonii s veškerým uživatelským komfortem, který vyžaduje současné bydlení. Tohle je prostor, kde můžete nejen postavit svůj dům snů, ale vybudovat svůj vlastní svět.

Jevany jsou malebná obec kousek od Prahy v okrese Praha-východ, sousedící s Národní přírodní rezervací Voděradských bučin, které si jako svoji oázu klidu vybrala nejedna významná osobnost českého kulturního života současného i historického. Celé okolí obce je hustě zalesněno a protkáno Jevanským potokem, který je protkán soustavou rybníků a ve Stříbrné Skalici se vlévá do řeky Sázavy.

Z občanské vybavenosti Vám Jevany nabízí MŠ, obecní úřad, poštu, obchod se smíšeným zbožím, restaurace, dětské hřiště, fotbalové hřiště, kino. Autem 30 min. od Prahy. Autobusem v rámci PID 40 minut na metro Háje. Krásné přírodní koupaliště Vyžlovka je od Vás 1,2 km. Supermarkety, ZŠ, lékařskou péči máte v 5 km vzdáleném Kostelci nad Černými Lesy.

Náš pozemek je rohový a nachází se mezi ulicemi Lesní, Příčná a V Zátiší. Je již napojen na elektro a vodovodní řad. Vybudování veřejné kanalizace těsně před realizací.

Územním plánem je pozemek určen pro „bydlení na zalesněných pozemcích“. Lze zde postavit dům dle vlastních představ. Regulativa určují max. souvislou zpevněnou a zastavěnou plochu 220 m² a dvě nadzemní podlaží s podkrovím. Přijatelné činnosti dle ÚP: ubytovací, rekreační a maloobchodní služby obyvatelstvu, lokální stravovací zařízení, hygienické služby a relaxační zařízení, nezávadná řemeslná výroba nezpůsobující, drobná pěstitelská a

chovatelská činnost.

Na pozemku se nachází původní chata.