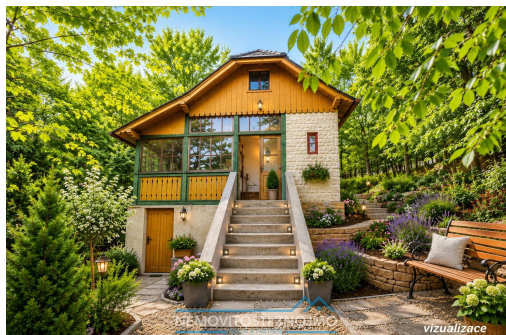


## Prodej chaty se zahradou, Ptení 22

79843, Ptení



**1 190 000 Kč**  
za nemovitost

- včetně právního servisu,  
provize RK i DPH



Vyřizuje

**František Nahodil**

**Tel.:** +420 602743301

**GSM:** +420 602743301

**E-mail:**

[nahodil@nemovitostiznojmo.cz](mailto:nahodil@nemovitostiznojmo.cz)

<b>Zastavěná plocha:</b>	58 m <sup>2</sup>	<b>Užitná plocha:</b>	58 m <sup>2</sup>
<b>Plocha parcely:</b>	571 m <sup>2</sup>	<b>Druh objektu:</b>	smíšená
<b>Stav objektu:</b>	dobrý	<b>Počet podlaží v objektu:</b>	1
<b>Umístění objektu:</b>	samota	<b>Doprava:</b>	silnice

**POPIS NEMOVITOSTI:** Hledáte místo, kde si opravdu odpočinete? Chatu v přírodě, kde máte klid, soukromí a zároveň dobrý přístup? Právě pro Vás nabízím chatu se zahradou v obci Ptení 22, ideální jak pro rekreaci, tak i s potenciálem celoročního bydlení.

Základní informace:

- užitná plocha chaty 58 m<sup>2</sup>
- pozemek: 571 m<sup>2</sup>
- vlastní studna
- připojení na elektřinu
- pozemek je ohraničený
- příjezd téměř až k chatě po asfaltové komunikaci
- pohodlné parkování

Na chatě již byla zahájena rekonstrukce a velkým benefitem je, že součástí prodeje je také:

- vizualizace místností po rekonstrukci
- moderní 3D návrh rekonstrukce

Projekt počítá mimo jiné i s využitím půdního prostoru pro spaní, což výrazně rozšiřuje obytný potenciál nemovitosti.

Nemovitost si tak můžete dokončit zcela podle vlastních představ, ať už jako víkendovou chatu nebo místo pro celoroční bydlení.

Nemovitost se nachází v klidné chatové oblasti obklopené lesy, kde si užijete maximální soukromí a kontakt s přírodou.

V okolí najdete:

- koňský ranč
- areál Světluška
- koupaliště a rybník ke koupání
- zámek a mlýn s menší zoo
- množství tras pro procházky a výlety

Do Prostějova se pohodlně dostanete během krátké jízdy autem, kde je veškerá občanská vybavenost.

V případě zájmu o více informací nebo domluvení prohlídky mě neváhejte kontaktovat. K této nemovitosti máte připravené podrobné informace na: <https://www.nemovitostiznojmo.cz>