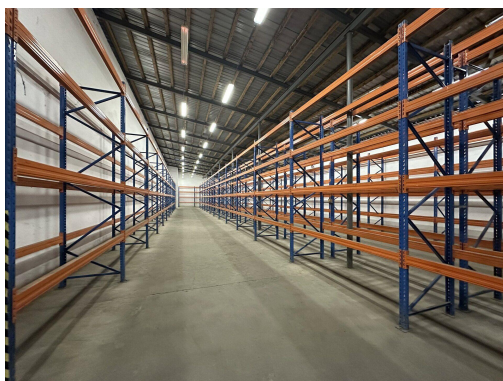
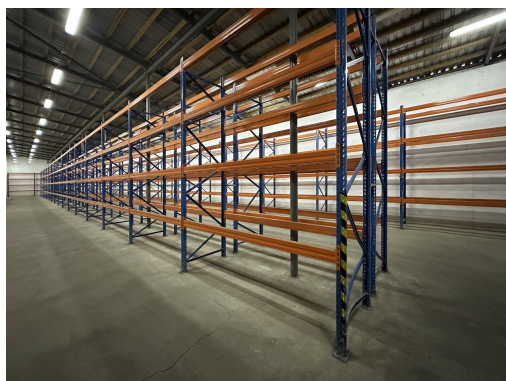
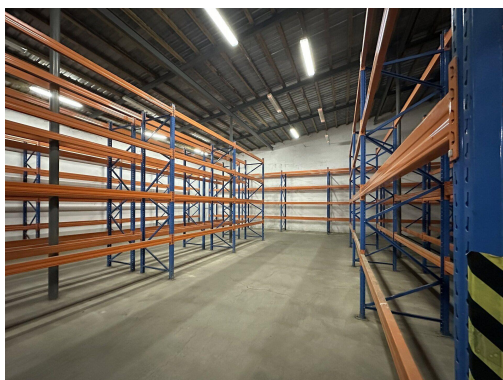
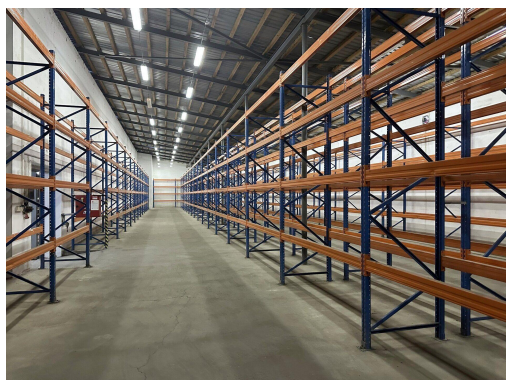


Skladová hala vybavená regálovým systémem, manipulačními stroji a kompletním zázemím

44001, Postoloprty



60 Kč

za m²/měsíc

+ úhrady za energie



Vyřizuje

Ing. Pavel Budina

Tel.: 774 133 244

GSM: 777 133 244

E-mail: info@genera.cz

Druh objektu: cihlová

Druh prostor: Skladovací

Stav objektu: velmi dobrý

Energetická náročnost: G - Mimořádně nevhodná

POPIS NEMOVITOSTI: Pronajmeme kompletně vybavené skladové prostory ve výborném stavu v blízkosti dálnice D7, v průmyslovém areálu Březno u Postoloprty (okres Louny). Dříve užíváno jako sklad ocelových druhovýrobních (sklad spojovacího materiálu).

Jedná se o 4 vzájemně propojené jednopodlažní nevytápěné skladové haly o celkové užité ploše 1.700 m², které jsou vybavené regálovým systémem o kapacitě 1.800 paletových míst při aktuálně nastavené výšce regálové buňky 0,8 m (1 regálová buňka = 3 x EUR-paleta 1.200 x 800 mm, vzhledem ke světlé výšce hal lze počet paletových míst navýšit).

Haly jsou vybavené regálovou soustavou zn. STOW PAL RACK (modř/oranž) s nosností sloupku do 13.650 kg a nosností buňky do 3.000 kg s nastavitelnou výškou regálové buňky.

Haly jsou vybaveny minizakladačem zn. STROJSMALT s nosností 320 kg, vysokozdvíhacím vozíkem zn. JUNGHEINRICH TFG 316 s nosností 1,6 t a třemi paletovými vozíky.

Výšky skladovacích hal: č. 1 (vstupní hala) - 5,0 m, č. 2 (levá hala) - 4,5/5,0 m, č. 3 (střední hala) - 4,0/2,6 m, č. 4 (pravá hala) 7,6/6,5/5,2 m.

Instalováno elektrické zářivkové osvětlení (NT). Betonové podlahy.

Hlavní vstup do haly je 2 vraty 4,2 x 4,4 m. U haly je krytá rampa o výšce 1,2 m s bočními vraty 2,9 x 2,9 m k vykládce/nakládce kontejnerů/kamionů o šířce 3,0 m.

Před objektem je asfaltová manipulační plocha o rozměrech 20 x 10 m.

Součástí objektu je kancelář (internet, PC, tiskárna, kopírka, scanner) 2,0 m x 4,30 m, šatna a sociální zařízení.

Objekt je napojen na PCO (pult centrální ochrany).

Stav výborný, k pronájmu ihned.

Poznámka: Vzhledem k rozsahu a ceně regálového vybavení a manipulační techniky bude po dohodě sjednána přiměřená kauce.