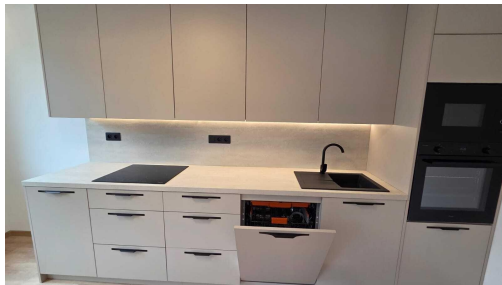


## Pronájem nadstandardně zrekonstruovaného bytu 3+1 v ulici Bělehradská v Mostě

Bělehradská, 43401, Most



**14 500 Kč**

za měsíc

14.500,- nájemné, 2.500,-  
služby, celkem 17.000,-



Vyřizuje

**Zákaznická linka**

**Tel.:** +420 603 143 590

**GSM:** +420 603 143 590

**E-mail:**

[info@ziproprav.cz](mailto:info@ziproprav.cz)

<b>Dispozice bytu:</b>	3+kk	<b>Podlaží v domě:</b>	2
<b>Počet podlaží v domě:</b>	8	<b>Celková podlahová plocha:</b>	67 m <sup>2</sup>
<b>Druh objektu:</b>	panelová	<b>Stav objektu:</b>	po rekonstrukci
<b>Vlastnictví:</b>	osobní	<b>Umístění objektu:</b>	klidná část obce
<b>Elektrina:</b>	Elektro - 230 V	<b>Plyn:</b>	Plynovod
<b>Odpad:</b>	Kanalizace	<b>Energetická náročnost:</b>	C - Úsporná

**POPIS NEMOVITOSTI:** Hledáte luxusní bydlení v Mostě? Jste nároční a chcete bydlet moderně v designově sladěném bytě?

Exkluzivně Vám představujeme jedinečnou příležitost k pronájmu moderně designově sladěného bytu 3+kk v ulici Bělehradská v Mostě o celkové výměře 67,80 m<sup>2</sup>. Jedná se o bytovou jednotku nacházející se ve 2.patře revitalizovaného bytového domu.

Byt bude připraven k nastěhování od 1.6.2026.

V bytě je vše nové, nové podlahy, nová koupelna, nová kuchyňská linka, nová světla, vypínače, bezfalcové dveře s obložkami. Celý interiér je pečlivě sladěn do nejmenšího detailu a zároveň každý detail je důležitý. Bezesporu největší dominantou bytu je kuchyňská linka s vestavěnými spotřebiči a vestavěná šatní skříň v chodbě. Vše bylo vyrobeno na míru pro tuto bytovou jednotku, pro Vás a Vaše příjemné bydlení.

Zaujala Vás tato nabídka ? Pak neváhejte a přijďte si svůj nový domov vybrat co nejdříve. Těšíme se na Vás. Veškerá občanská vybavenost je v nejbližším okolí.

Celkové měsíční náklady při obsazení bytu jednou osobou činí 14.500,- Kč nájemné a 2.500 Kč zálohy na služby ( voda, TUV, teplo, spol. el.) při obsazení jednou osobou.

Každá další osoba si připlácí na vodě +600,- Kč, elektřina není zahrnuta v ceně, ta se přepíše na nájemce.

Při předání bytu musíte složit kauci ve výši dvou měsíčních plateb, poměrnou část nájemného (podle data, kdy si byt přeberete) a provizi za zprostředkování ve výši 12.200 Kč.

Energetická náročnost budovy C.