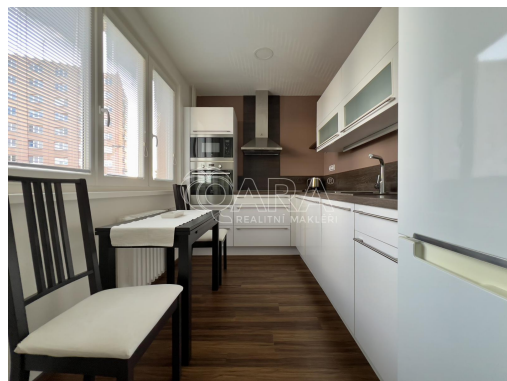


Pronájem 1+1, ulice Krásného, Brno-Židenice

Krásného, 63600, Brno-Židenice, Brno



15 500 Kč

za měsíc

+ paušální úhrada za služby a energie 3.000,- Kč
+ internet



Vyřizuje

Vendula Hanusová

Tel.: +420 732992090

GSM: +420 732992090

E-mail:

vendula.hanusova@qara.cz

Dispozice bytu:	1+1	Podlaží v domě:	3
Počet podlaží v domě:	6	Celková podlahová plocha:	48 m ²
Druh objektu:	panelová	Stav objektu:	velmi dobrý
Vlastnictví:	osobní	Lodžie:	4 m ²
Umístění objektu:	sídliště	Doprava:	vlak; dálnice; silnice; MHD; autobus
Elektrina:	Elektro - 230 V	Voda:	Místní zdroj vody
Topení:	Ústřední - dálkové	Odpad:	Kanalizace

POPIS NEMOVITOSTI: Hledáte k pronájmu útulný a zařízený byt v dispozici 1+1 a chcete se stěhovat pouze s Vašimi osobními věcmi? Tento byt se nachází na ulici Krásného v městské části Brno-Židenice, tedy jen pár minut chůze od zastávky tramvaje Bělohorská, což zajišťuje pohodlné spojení přímo na Hlavní nádraží, kde jste za 12 minut. K nastěhování je od 01. června 2026!

Bytová jednotka o výměře 44 metrů čtverečních se nachází ve 3. nadzemním podlaží panelového bytového domu s výtahem. Byt se skládá z předsíně, ze které se dostaneme do samostatného pokoje, který je vybaven rozkládací sedací soupravou, konferenčním stolem, obývací stěnou s televizí, knihovnou a psacím stolem. Z obývacího pokoje je vstup do lodžie. Dále se dostaneme do kuchyně, kde se nachází kuchyňská linka s troubou, varnou indukční deskou, lednicí s

mrazákem, mikrovlnnou troubou, myčkou a jídelním stolem s židlemi. Koupelna s umyvadlem, sprchovým koutem a pračkou je přístupná taktéž z chodby. WC je v koupelně. K dispozici samostatná šatna se spoustou úložného prostoru pro uložení Vašich osobních věcí. V bytě je klimatizace. Je zde možné využívání společné kolárny/kočárkárny.

Měsíční nájem činí 15.500,- Kč + paušální úhrada za služby a energie činí 3.000,- Kč + internet si Nájemce řeší po vlastní ose. Požaduje se vratná jistota ve výši dvou měsíčních nájmů, tj. 31.000,- Kč. Provize za zprostředkování je 15.500,- Kč + DPH 21 %.

V blízkosti se nachází supermarket Tesco, restaurace i kavárny, zkrátka veškerá občanská vybavenost. Samozřejmostí je dobrá dopravní obslužnost, kterou zajišťuje tramvajová linka i noční autobus N98, N89. Parkování je možné v blízkosti bytu kdekoliv v ulici.

V případě dalších informací či osobní prohlídky mě neváhejte kontaktovat!