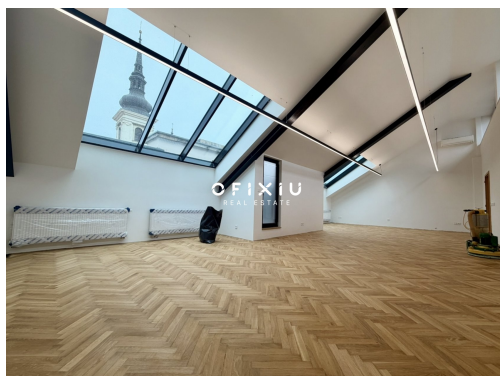
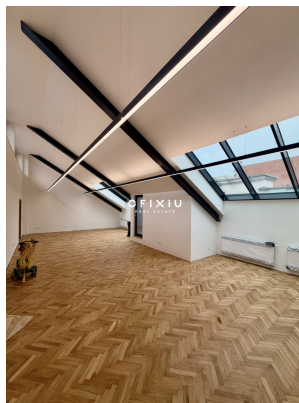


## Pronájem kanceláře 196 m<sup>2</sup> na ulici Moravské náměstí v Brně

Moravské náměstí, 60200, Brno-střed, Brno



### 76 000 Kč

za měsíc

+ služby 19000 Kč bez  
DPH měsíčně



Vyřizuje

**Zuzana Wilczek, DiS.**

**Tel.:** +420 604 192 605

**GSM:** +420 604 195 278

**E-mail:**

[wilczek@ofixiu.com](mailto:wilczek@ofixiu.com)

**Plocha kanceláří:** 196 m<sup>2</sup>

**Stav objektu:** velmi dobrý

**Ostatní:** Výtah

**Doprava:** vlak; dálnice; silnice;  
MHD; autobus

**Telekomunikace:** Internet

**Druh objektu:** cihlová

**Druh prostor:** Kanceláře

**Umístění objektu:** centrum obce

**Elektřina:** Elektro - 230 V

**Energetická náročnost:** G - Mimořádně  
nehospodárná

**POPIS NEMOVITOSTI:** Nabízíme bez provize k pronájmu nově kompletně zrekonstruovanou samostatnou kancelářskou jednotku o celkové ploše 196 m<sup>2</sup> v prestižní lokalitě Moravského náměstí v samotném centru Brna. Prostory zaujmou především svou vzdušností, nadstandardním množstvím denního světla a jedinečnými výhledy na kostel sv. Tomáše i panorama historického centra města.

Jednotka sestává ze tří hlavních kancelářských částí. Dominantou prostor je velkorysý openspace s velkoformátovými střešními okny, vysokými stropy a elegantní dubovou podlahou ve vzoru rybí kosti, která dodává interiéru reprezentativní charakter. Druhá část je rozdělena do pěti samostatných menších kanceláří různých velikostí vhodných pro komornější práci, meetingy nebo jednotlivé týmy. Součástí prostor je také samostatná kancelář či zasedací místnost, kuchyňský kout a vlastní toalety.

Velkým benefitem kanceláří je výjimečná panoramatická terasa s výhledy na Moravské náměstí a okolní historické dominanty. Celý prostor prošel citlivou a kvalitní rekonstrukcí s důrazem na moderní pracovní prostředí a komfort uživatelů. V každé kanceláři je instalována klimatizace a v rámci celé jednotky je rozvedena strukturovaná kabeláž svedená do serverovny s možností vybudování samostatné počítačové sítě.

Atraktivní poloha v centru Brna nabízí výbornou dostupnost MHD i kompletní občanskou vybavenost v bezprostředním okolí.

Kanceláře jsou k dispozici ihned.

V případě zájmu mne neváhejte kontaktovat.