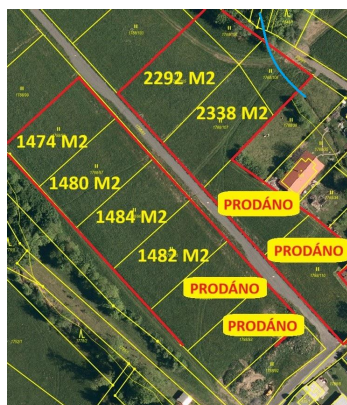


Stavební pozemek Lichnov u Nového Jičína, 2.338 m²

74275, Lichnov



2 395 Kč
za m²

včetně všech poplatků



Vyřizuje

Parmová Kateřina

Tel.: +420 777958485

GSM: +420 777958485

E-mail:

katerina.parmova76@gmail.com

Celková plocha: 2 338 m²

Druh pozemku: pro komerční výstavbu

POPIS NEMOVITOSTI: Nabízím Vám ke koupi pozemek s krásným výhledem na hory a přírodu, s novými inženýrskými sítěmi, v blízkosti centra obce. Přejezd je zajištěn ze dvou stran přímo k pozemku, po obecní asfaltové komunikaci, návazně po zpevněné komunikaci se spoluvlastnickým podílem, který je v ceně pozemku. Územním plánem je místo určeno primárně k bydlení, lze ale stavět i jiné přípustné stavby, např. domov pro seniory, stavby pro péči, ubytovací služby, relaxaci a podobně. V zadní části u lesa vede rohem pozemku v trubkách malý potůček, je možnost ho odkrýt a využít vodní prvek v zahradě. Velmi klidná lokalita s výbornou dostupností občanské vybavenosti: úřad, autobus, obchod, základní škola a školka do deseti minut chůze. Výměra pozemku je 2.338 m², přípojka elektřiny a obecní splaškové kanalizace na pozemku, veřejný vodovod na hranici pozemku. Jedná se o mírně svažité terén, s orientací k jihu. Obě ulice jsou slepé, u pozemků končí. Všechny inženýrské sítě včetně komunikace jsou řádně zkolaudovány. V lokalitě jsou již čtyři pozemky prodány, v nabídce jich zbývá zatím šest. Vyznačení v mapě je v galerii. Je zde také blízko do okolních měst Frenštát p. R. 6,5 km nebo Kopřivnice 6km. V okolí louky, lesíky, několik rodinných domků. Ráda vás osobně seznámím s tímto jedinečným místem k životu, nebo zodpovím další otázky. S vyřízením stavebního povolení a financováním mohu pomoci.