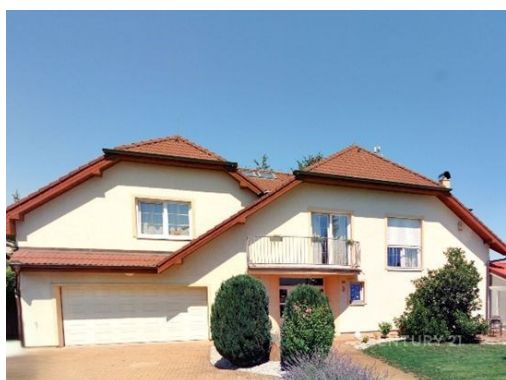


Pronájem rodinného domu 290 m² s krytým bazénem, Jesenice Zdiměřice

V Zátíší, Jesenice



69 999 Kč

za měsíc

+ měsíční poplatky Kč 14 000, (včetně energií)



Vyřizuje

Monika Hubínková

Tel.: 246 090 246

GSM: +420 603 922 550

E-mail:

monika.hubinkova@century21.cz



Poloha objektu: samostatný

Stav objektu: velmi dobrý

Typ domu: patrový

Užitná plocha: 290 m²

Plocha zahrady: 896 m²

Ostatní: Garáž

Elektrina: Elektro - 230 V

Odpad: Kanalizace

Druh objektu: cihlová

Počet podlaží v objektu: 2

Zastavěná plocha: 185 m²

Plocha parcely: 896 m²

Popis vybavení: Bazén

Doprava: silnice; MHD

Voda: Místní zdroj vody;
Vodovod

Energetická náročnost: C - Úsporná

POPIS NEMOVITOSTI: K pronájmu nabízíme rodinný dům s celkovou užitnou plochou 290 m² s krásnou zahradou o rozloze 711 m². Dům je vhodný pro velkou rodinu.

Dům se sestává ze dvou nadzemních podlaží, v přízemí se nachází vstupní chodba se samostatným WC, hala se schodištěm, plně vybavená kuchyně se spíží, koupelna se sprchovým koutem, technická místnost s prádelnou a vstupem do dvougaráže. Ústředním prostorem je velkorysý obývací pokoj s krbem a jídelnou na který navazuje zimní

zahrada s přístupem do krytého vyhřívaného bazénu, který je opatřen protiproudem.

V patře se nachází 5 ložnic s šatnami, 2 koupelny a 1 samostatné WC s bidetem.

Dostatek úložného prostoru zajišťují vestavěné skříně a další úložné prostory v celém domě. Dům je napojen na bezpečnostní systém a na oknech jsou elektrické rolety. O hospodárné vytápění domu se stará podlahové topení napojené na tepelné čerpadlo, což výrazně snižuje celkové energetické náklady (PENB třída C). Pro relaxaci je na pozemku k dispozici sauna s potřebným zázemím. Komfort při péči o zahradu zajišťuje automatická závlaha z vlastní studny. Parkování je možné v garáži pro 2 automobily a na pozemku před domem. Voda je z veřejného vodovodu. Tato nemovitost se nachází v tiché vilové čtvrti, cca 15 km od centra Prahy. Výhodná poloha je nedaleko Průhonického parku a zámku, Dendrologické zahrady a dětského hřiště. Lokalita se vyznačuje kvalitní občanskou vybaveností a mnoha možnostmi sportovního vyžití, včetně nedalekého Aquaparku v Čestlicích. Dům stojí v těsné blízkosti autobusové zastávky a je v dobré dostupnosti do mezinárodní školy Prague British International School. Poplatky za sekání zahrady a údržbu bazénu budou dohodnuté individuálně s nájemcem.

Nábytek není součástí pronájmu, dům je připraven ihned k nastěhování.

Doporučujeme prohlídku.