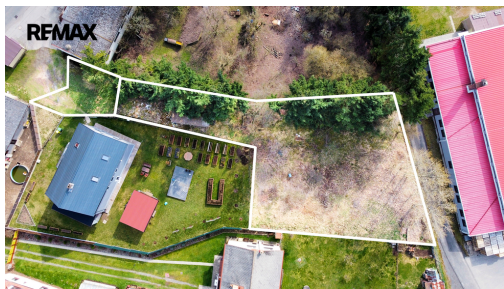


Prodej stavebního pozemku se studií na výstavbu rodinného domu 4+kk , 144 m² - Suchodol okr. Příbram

Suchodol



3 000 000 Kč
za nemovitost



Vyřizuje

Ondřej Porner

Tel.: 222 727 222

GSM: +420736264827

E-mail:

ondrej.porner@re-max.cz

Celková plocha: 1 005 m²

Inženýrské sítě: elektřina

Doprava: silnice; autobus

Druh pozemku: pro bydlení

Umístění objektu: centrum obce

Komunikace: asfaltová

POPIS NEMOVITOSTI: Hledáte ideální místo pro svůj vysněný domov? V obci Suchodol u Příbrami na vás čeká pozemek o výměře 1005 m², který má již platné stavební povolení a je připravený k okamžité výstavbě.

Součástí prodeje je nyní také prodloužená stavební a projektová dokumentace v hodnotě 250 000 Kč, díky které může nový majitel začít stavět bez zbytečného čekání, papírování a starostí. Ušetříte tak měsíce času i značné náklady.

Navržená novostavba rodinného domu je situována na pozemcích parc. č. 27/4, 649 a 604/8. V ceně je rovněž podíl na příjezdové komunikaci (pozemek 604/8). Prohlédněte si vizualizace a představte si, jak zde může vyrůst váš nový domov.

Technické parametry pozemku a stavby

Výměra pozemku: 1005 m²

Zastavěná plocha RD: 143,98 m²

Obytná plocha domu: 117,34 m²

Obestavěný prostor: cca 503 m³

Valbová střecha, sklon 25°, max. výška 4,95 m

Zpevněné plochy: 137 m²

Zeleň schopná vsakovat dešťovou vodu: 72 %

Inženýrské sítě a technologie

Voda: nová studna

Kanalizace: jímka napojená na obecní kanalizaci

Elektřina: nový pilíř NN

Topení: tepelné čerpadlo vzduch-voda (9 kW)

Dešťová voda: retenční nádrž + vsakovací systém

Parkování: na zpevněné ploše u domu

Lokalita

Suchodol leží pouhých 6 km od Příbrami a je napojen na PID. Najdete zde školu, školku, obchod, obecní úřad i další služby.

Na dálnici D4 jste za 8 km a na Praze 5 - Zličín za 35 minut. Dobříš je vzdálen 9 km, Příbram 15 km.

Pokud hledáte místo, kde můžete okamžitě začít stavět, zavolejte si o termín prohlídky. Rád vám poskytnu více informací.

Těším se na setkání.

Prodávající si vyhrazuje právo vybrat kupujícího na základě jím zvolených kritérií.