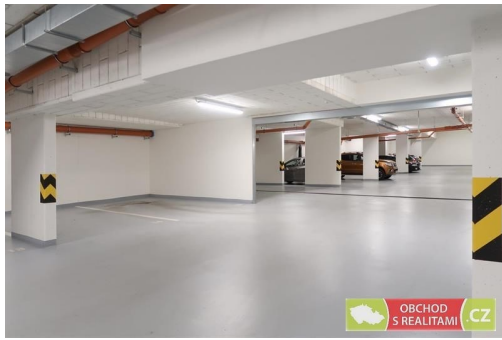


Praha / Hostivař, byt 2+KK v novostavbě (balkon i garážové stání)

Rychtáře Petříka, Praha 15, Praha


20 500 Kč

za měsíc

+ garážové stání 1.500 Kč



Vyřizuje

Michal Kocourek
Tel.: 776 300 756

GSM: 420603300003

E-mail:
michal.kocourek@obchodsrealitami.cz

Dispozice bytu:	2+kk	Podlaží v domě:	3
Počet podlaží v domě:	5	Celková podlahová plocha:	50 m ²
Druh objektu:	cihlová	Stav objektu:	novostavba
Vlastnictví:	osobní	Balkón:	4 m ²
Popis vybavení:	.	Elektrina:	Elektro - 230 V
Voda:	Místní zdroj vody; Vodovod	Telekomunikace:	Internet
Energetická náročnost:	B - Velmi úsporná		

POPIS NEMOVITOSTI: Bytová jednotka 2+KK, se nachází v novostavbě bytového domu z roku 2019, přesná adresa místa je Rychtáře Petříka 1629/1, Praha / Hostivař.

Výměra bytu je 46,1 m² + 3,6 m² balkon, který je přístupný z obývacího pokoje, dispoziční plán bytu přikládáme. Byt bude nájemci předán vybavený dle přiložené fotodokumentace.

150 metrů od domu supermarket LIDL; 400 metrů od domu zastávka TRAM / BUSu Na Groši; 750 metrů od domu nákupní centrum VIVO! Hostivař; 1 km od domu vstup do lesoparku Hostivař s vodní nádrží (největší lesopark na rozhraní Prahy 10 a 4).

Nájemné 20.500 Kč / měsíc, služby v domě (včetně připojení k internetu) 4.000 Kč / měsíc; odběr elektrické energie bude převeden na nájemce (lze očekávat náklad okolo 1.000 Kč / měsíc). Jistota (kauce) 30.000 Kč, odměna realitní kanceláře jedno měsíční nájemné. Vlastník prosí pouze zájemce bez psů a koček, děkuji za respektování.

Společně s bytem je možné pronajmout garážové stání v suterénu domu (garážové stání má nadstandardní šíři 2,6 m =

pohodlné parkování i pro větší auta) za cenu 1.500 Kč / měsíc.