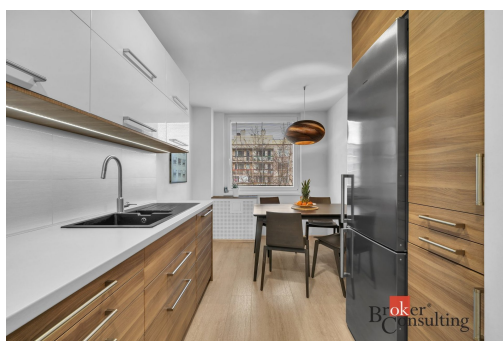


Pronájem, byty/3+1, 74.8 m², Pod lysinami 481/18, Hodkovičky, 14700 Praha 4 [ID 82453]

Pod lysinami, Praha 4, Praha



24 000 Kč
za měsíc

+ poplatky za služby (vč. tepla, vody, a TUV) a elektřinu



Vyřizuje

Zákaznická Linka

Tel.: 800100164

GSM: +420 800 100 164

E-mail:

realityspolu@bcas.cz

Dispozice bytu:	3+1	Podlaží v domě:	5
Počet podlaží v domě:	8	Celková podlahová plocha:	74.8 m ²
Druh objektu:	panelová	Stav objektu:	po rekonstrukci
Vlastnictví:	osobní	Lodžie:	5 m ²
Umístění objektu:	klidná část obce	Doprava:	vlak; dálnice; silnice; MHD; autobus
Elektřina:	Elektro - 230 V	Telekomunikace:	Telefon; Internet
Ostatní rozvody:	Kabelová televize	Energetická náročnost:	G - Mimořádně nevhodná

POPIS NEMOVITOSTI: Nabízíme k dlouhodobému pronájmu částečně vybavený krásný byt o dispozici 3+1, umístěný ve 4. patře moderně zrekonstruovaného panelového domu se saunou, posilovnou, fitness, dětským koutkem a dalším využitím, v atraktivní lokalitě pražského čtvrtého obvodu v Hodkovičkách. K nastěhování od 1. 6. 2026.

Budova je situována v nevelkém celku panelovým domů nacházejících se v převážně vilové zástavbě Hodkoviček, mezi Braníkem a Lhotkou. V blízkosti se nachází velký lesopark, daleko to není k břehu Vltavy, s množstvím možností sportovního a jiného volnočasového využití.

Byt má výměru 75 m². Kromě obývacího pokoje s lodžii a kuchyně s jídelním koutkem zde najdeme ložnici, dětský pokoj, pracovnu, předsíň a moderně koncipovanou koupelnu s WC. V celém bytě je dostatek úložného prostoru řešeného

vestavěnými skříněmi. Byt je po rekonstrukci, má plastová okna, na podlahách vinyl a plovoucí podlahy. Je téměř kompletně vybavený nábytkem.

Dům je kompletně zrekonstruován: barevná fasáda se zateplením (ukazatel náročnosti budovy je C), nový výtah, společné prostory, okna, stoupačky, střecha. Dům má také nové suterénní prostory, zde se nachází mimo výše zmíněného i ping pong herna, sušárna, kolárna a v chodbách jsou knihovny. Vše v domě funguje na čip, prostory pro volný čas se rezervují přes jednoduchý online systém. Suterénní prostory využívají pouze obyvatelé domu.

Zastávka autobusu je 100 m od domu. Bus jede směr Nádraží Braník (tram, vlak), doba jízdy 4 minuty, a nebo opačným směrem "nahoru" k metru Kačerov (18 minut) nebo Budějovická (23 minut). OC Novodvorská Plaza je vzdálena 4 zastávky autobusem. V pěší vzdálenosti od domu je školka a základní škola Jitřní se sportovním zaměřením. Nejbližší tramvajová zastávka Černý Kůň 5 minut chůze nebo 2 zastávky už zmiňovaným busem.

Náklady na bydlení celkem 5-7.000 Kč/měsíčně podle počtu osob. Přesnější informace Vám poskytne makléř.