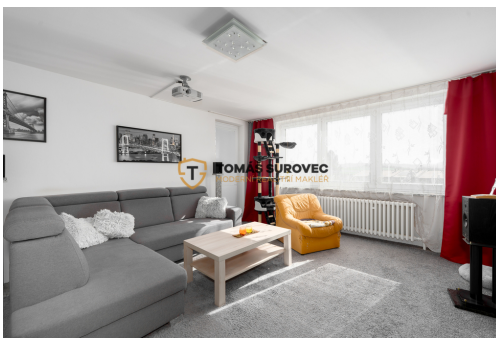


Prodej rodinného domu Krhová, Valašské Meziříčí

Pod Jehličnou, Krhová



7 296 450 Kč
za nemovitost



Vyřizuje

Tomáš Surovec
Tel.: 731 765 724

GSM: 731765724

E-mail:
info@tomassurovec.cz

Poloha objektu:	samostatný	Druh objektu:	smíšená
Stav objektu:	velmi dobrý	Počet podlaží v objektu:	1
Typ domu:	patrový	Zastavěná plocha:	180 m ²
Užitná plocha:	180 m ²	Plocha parcely:	1459 m ²
Doprava:	autobus	Komunikace:	asfaltová

POPIS NEMOVITOSTI: Prostor, klid a okamžité bydlení – dům, který vám dá víc, než čekáte

Hledáte místo, kde můžete okamžitě začít novou kapitolu bez kompromisů? V Krhové na adrese Pod Jehličnou vás čeká dům, který spojuje pohodlí hotového bydlení s velkorysým zázemím a soukromím, jaké se dnes jen tak nevidí.

Hlavní obytné patro je řešeno velmi prakticky a vzdušně. Prostorná chodba přirozeně propojuje celý prostor a zajišťuje pohodlný přístup do všech místností. Dominantou je kuchyně s jídelnou, kde oceníte velkou kuchyňskou linku do tvaru U s vestavěnými spotřebiči i praktickou špajzkou. Na ni navazuje obývací pokoj, ložnice a dětský pokoj, které jsou vzájemně propojené balkonem. Dispozici dále doplňuje ještě jeden samostatný pokoj, který je v současnosti využíván jako domácí posilovna, ale snadno může sloužit jako pracovna, pokoj pro hosty nebo další dětský pokoj. Koupelna prošla rekonstrukcí a samozřejmě jsou plastová okna s trojskly, která přispívají k celkovému komfortu bydlení.

Spodní podlaží domu nabízí plnohodnotné zázemí, které výrazně rozšiřuje jeho využitelnost. Vstupní chodba vás zavede do šatny, technické části s kotelnou i do garáže s dostatkem místa pro dvě auta. Nechybí ani prádelna a další praktické skladovací prostory, které ocení každá domácnost.

Venku si tenhle dům opravdu užijete. Čeká na vás velký pozemek, kde máte dost místa na odpočinek, zahradu i

rodinné chvíle bez rušení okolí. Najdete tu zahradní domek se skladem i sklepem, venkovní krb pro příjemné večery, saunu se sprchou a také skleník. Celé místo působí klidně a přirozeně vás nutí zpomalit a užívat si každý den.

Tento dům představuje ideální kombinaci okamžitého bydlení, promyšlené dispozice se čtyřmi pokoji a nadstandardního venkovního zázemí v klidné lokalitě. Pokud hledáte místo, kde budete mít dostatek prostoru pro život i odpočinek, neváhejte si domluvit prohlídku a přijďte se osobně přesvědčit o jeho atmosféře.